

# YouthMappers AGU 2019-2020 Report

Kuniharu HIGANO, Ayako TAKAHASHI, Kahoru SATO, Mami YAHIRO, Yutaka KITA, Suzuka YOSHIDA, Mina MURAMATSU and Taichi FURUHASHI  
Aoyama Gakuin University, Japan

## Mapathon with MSF

In this time, we mainly mapped buildings in "The Central African Republic". the team we joined, tokyo team, were 7th at the end.

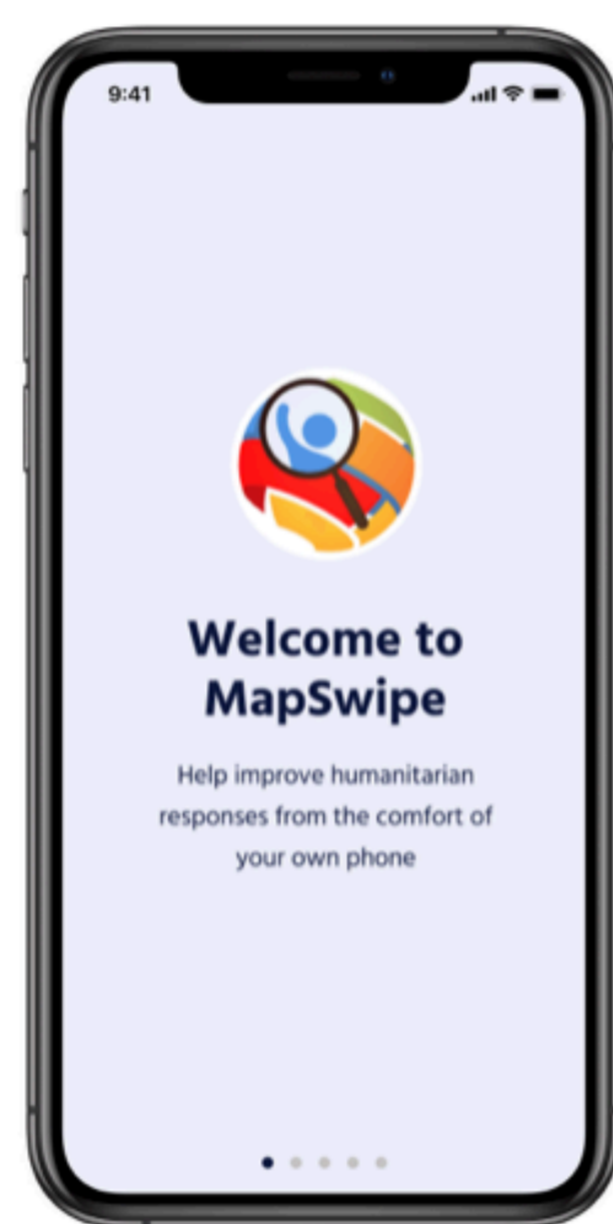


29,000人以上の方々がボランティアとして参加しています。  
対象の国は29にのぼり、  
これまでに600,000km<sup>2</sup>分がスワイプされました。

現在、世界中で何百万人もの人々が災害、病気、紛争の影響を受けています。これらのコミュニティと連携する最初の対応者は、多くの場合、広い範囲をカバーする必要がありますが、効率的で効果的な対応に必要なデータが不足しています。MapSwipeを通じて、ボランティアは重要なインフラストラクチャと人口がどこにあるのかを正確に特定し、マッパーは最もマッピング作業が必要なエリアに集中することが出来ます。

携帯電話を使って一度スワイプをするだけで、世界中のコミュニティを支援することができます。

[> 詳細](#) [> 参加する](#)



## Translated MapSwipe in JA

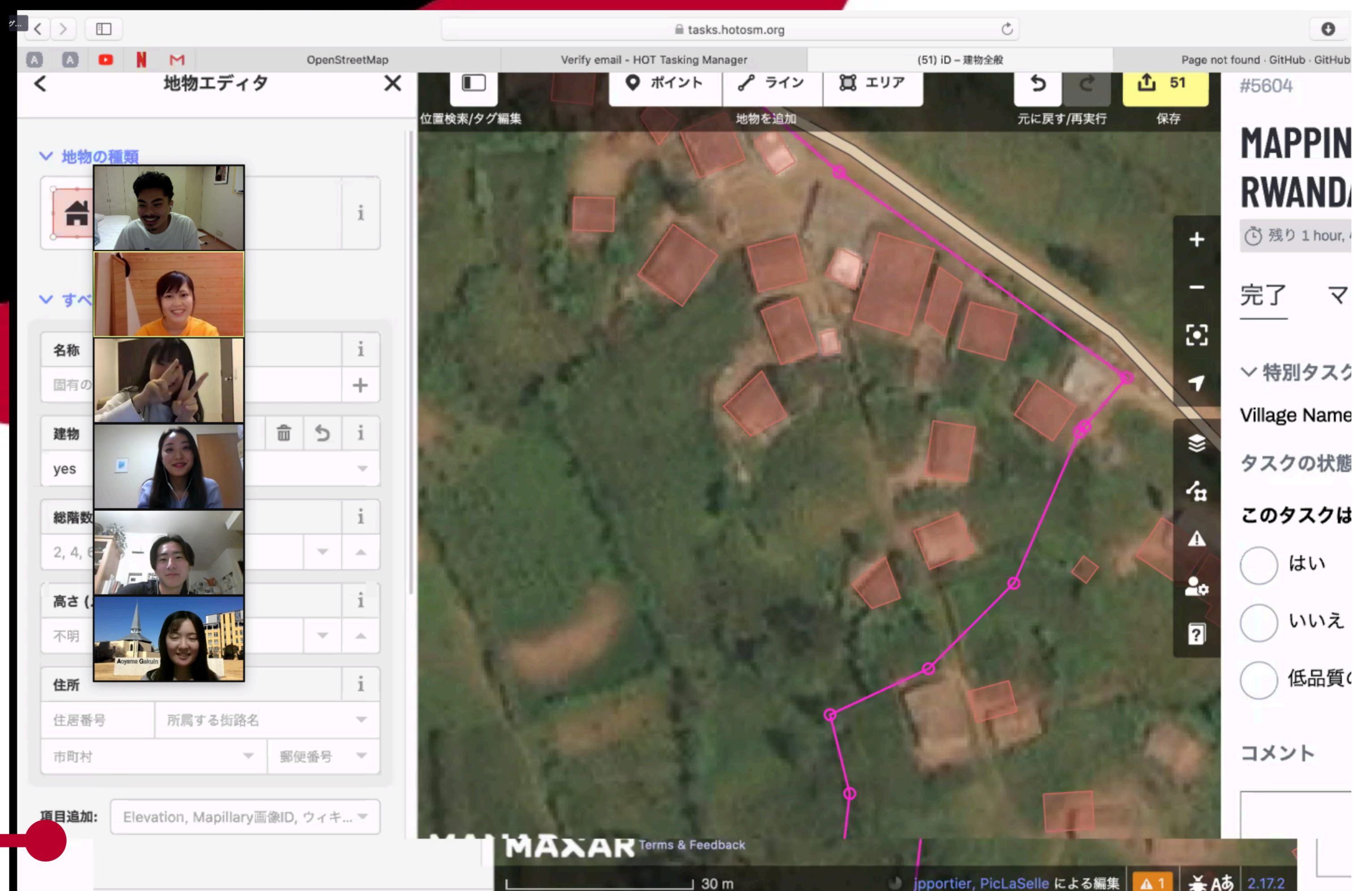
We translated MapSwipe website. In Japan, almost citizen are not able to speak English. So we have to make Japanese language site.



Translated by YouthMappers AGU

## Using Instagram Live for teaching

We use the Instagram for teaching Mapping and Validation. So people watching who do not have interest for Map.



© FuruhashiLab., CC BY 4.0



@youthmappers4agu



@youthmappers4a1