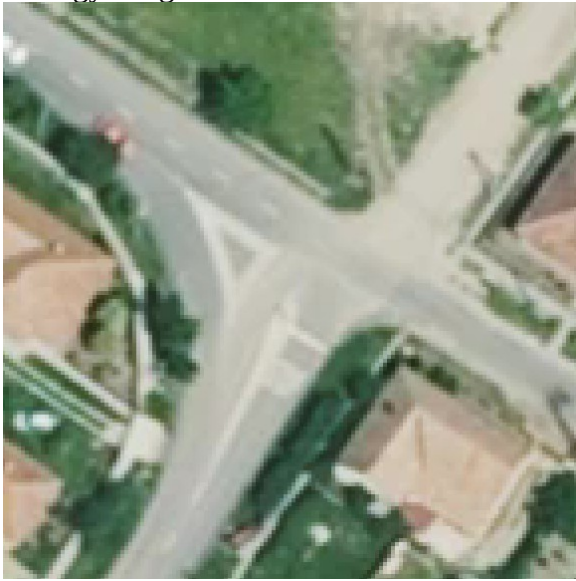


A eset

1. Van egy átlagos falusi kereszteződés:



2. A Magyar Közút szerint így megy át a főút:



3. Ennek megfelelően OSM-en ez így nézett ki:



4. Most ilyen:



B eset

1. Átlagos kereszteződés városban:



2. A Magyar Közút szerint így megy át a főút:



3. Ennek megfelelően OSM-en ez így nézett ki:



4. Vagy legyen inkább ilyen?



C eset

Hasonló T elágazás:



OSM-en az MK-ra igazítva:



A sötétebb nyomvonal mutatja, merre járnak az autók. Legyen ez a csatlakozás is teljesen szögletes T csatlakozás, miközben a Petőfi utca egysávos, egyirányú?

Van, ahol ráadásul aszfalozatlan utcák csatlakoznak be ugyanígy. Sarkosítsuk miattuk a főutat?

D eset

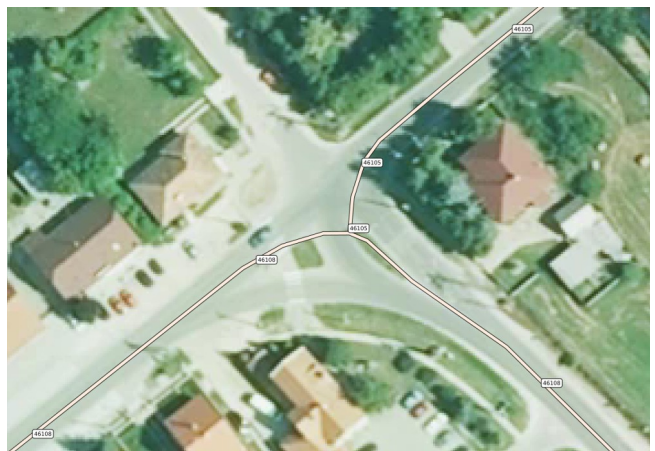
Van egy ilyen kereszteződésünk:

Egy kanyarodó összekötő útba ágazik bele egy másik összekötő út, és egy sima lakóút.

Most mindenki képzelje el magában, hogy ezt hogyan rajzolná meg!



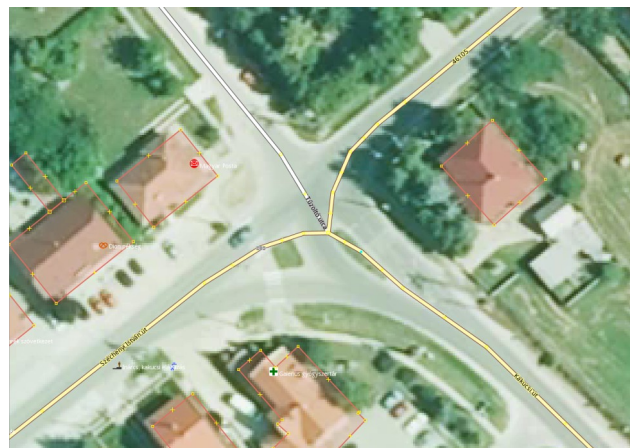
Magyar Közút:



OSM:

(A zebrás szigetnél a gyalogátkelőnél van megadva, hogy `crossing:island=yes`, a jobb oldali füves résznél pedig `traffic_calming=island`.)

Jobb lenne átrajzolni különálló ágaknak?
Szebben nézne ki.



Ellenérv: Bár a kanyarodási szabályok a „józan ész” szerint egyértelműek, a legtöbb faluban nincsenek kitáblázva. Ahogyan egyirányú út, behajtani tilos, körforgalom táblák sincsenek kint. Ettől kezdve szabad akárhogy menni, és a képen látható helyen is a fehér lakóút számára is elsőbbséget kell adni a délkelet felől érkezőknek.

E eset

Terület jellegű kereszteződés.



Most így néz ki:



Pedig a két lakóút között a főútra való kikanyarodás nélkül is át lehet/szokás menni.

Hogyan térképeznéd?