

# TUTO DEBUTANT OSM

- Saisir une note
- Créer un compte OSM



Contact : [laupicado@posteo.net](mailto:laupicado@posteo.net)  
21/06/2019



# Saisir une note OSM

## Généralités

Saisir une note pour signaler une erreur sur la carte peut être fait par quiconque, et ne nécessite pas de se créer un compte sur OpenStreetMap. Cela représente donc le premier niveau de contribution.

Cependant, pour maximiser les chances qu'un contributeur prenne en compte votre note, il est préférable de d'abord vous créer un compte, et ensuite seulement de créer une note. Ainsi votre note ne sera pas anonyme.

# Saisir une note OSM

## Historique de votre compte

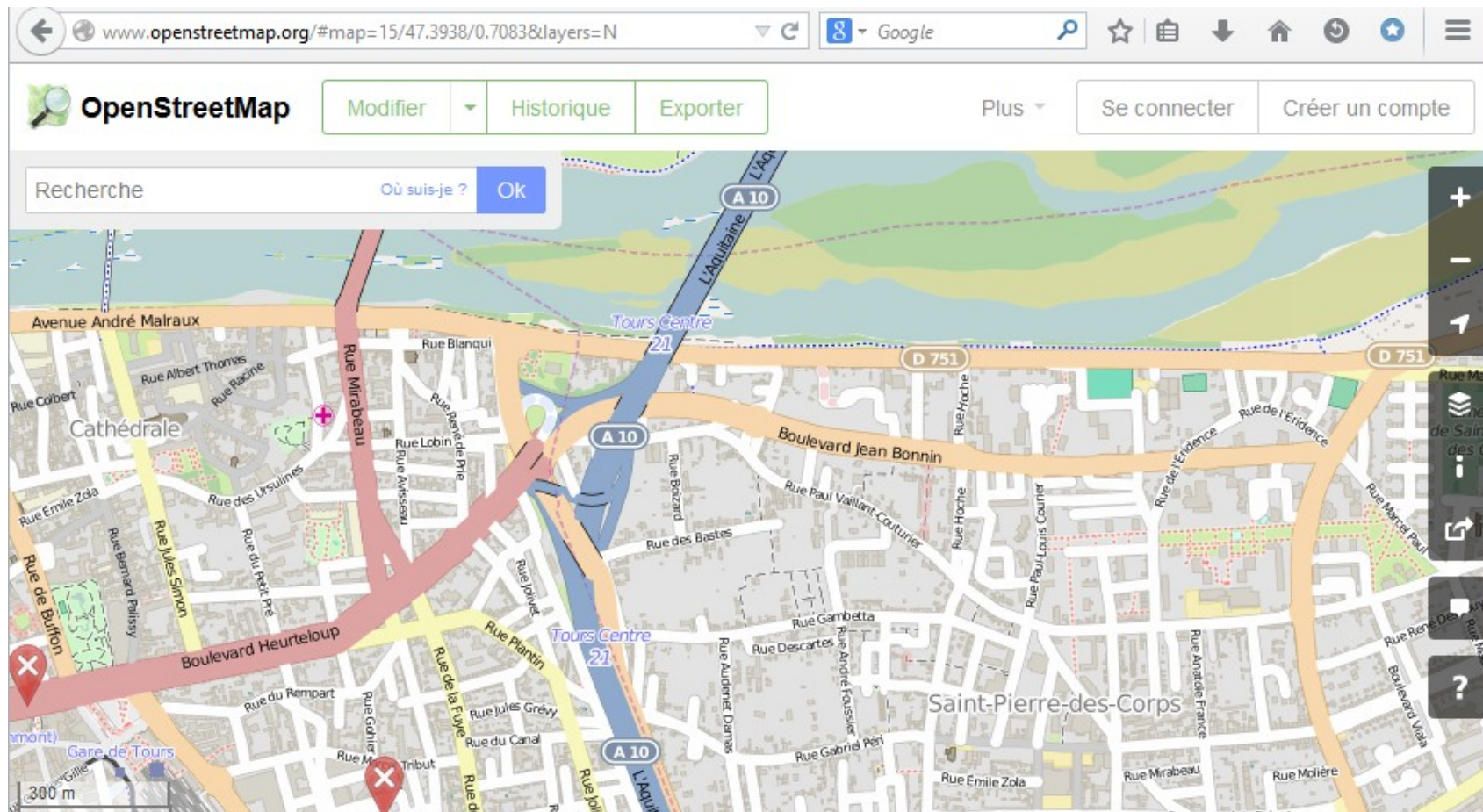
Avant de vous créer un compte sur OpenStreetMap, sachez que toutes les modifications que vous effectuerez avec ce compte seront visibles par les autres contributeurs dans votre historique de compte.

Si un jour vous souhaitez supprimer votre compte, vous devrez en faire la demande auprès d'un administrateur système :

[https://wiki.openstreetmap.org/wiki/System\\_administrators](https://wiki.openstreetmap.org/wiki/System_administrators)

# Saisir une note OSM

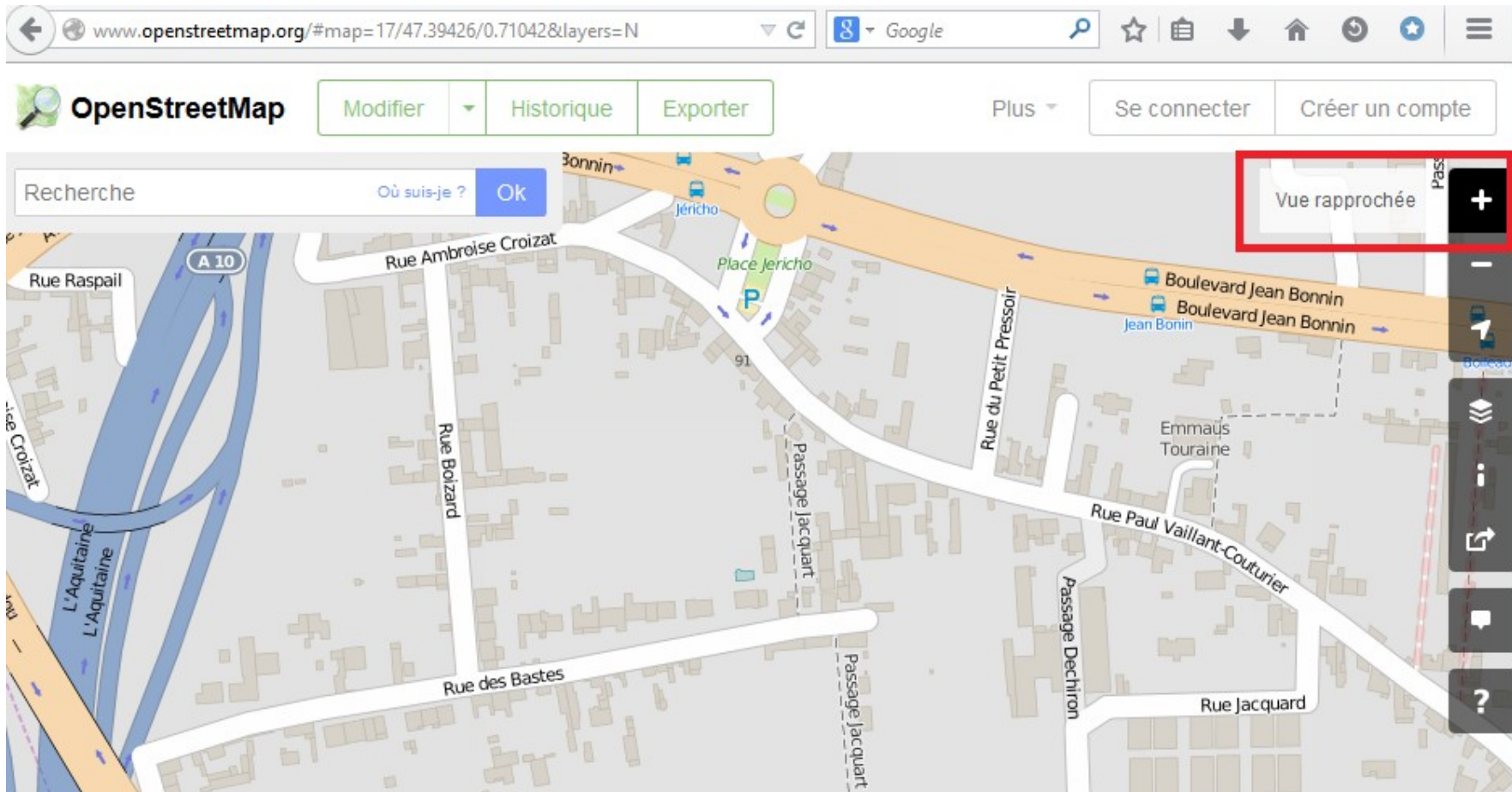
## Se positionner sur la carte



Cliquez-Glissez pour déplacer la carte

# Saisir une note OSM

## Zoomer sur le lieu à annoter

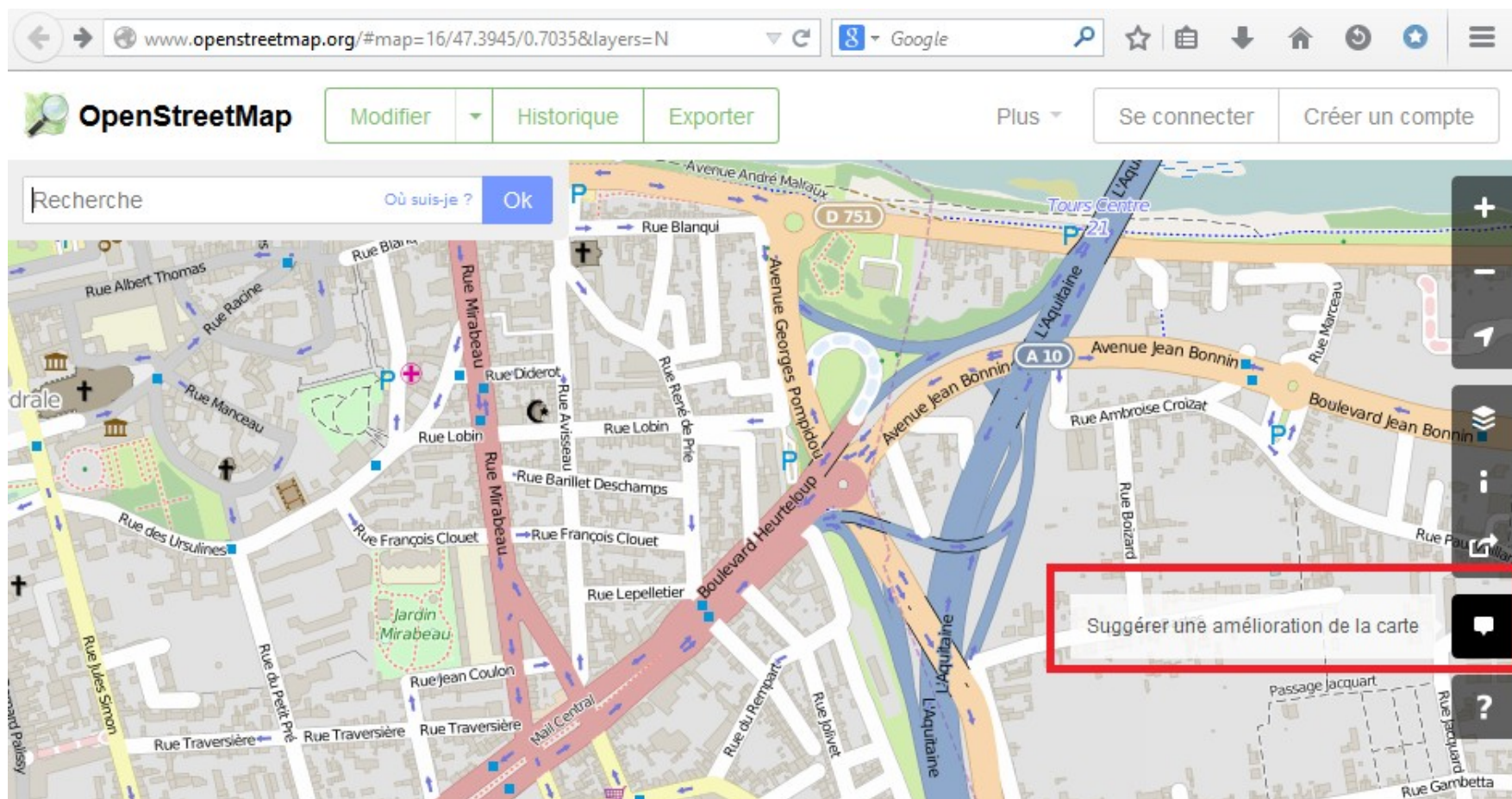


Zoomez au maximum pour que votre signalement soit le plus précis possible



# Saisir une note OSM

## Suggérer une amélioration



Cliquer sur le menu « Bulle » pour pouvoir insérer une note

# Saisir une note OSM

## Repositionner la punaise

www.openstreetmap.org/note/new

OpenStreetMap Modifier Historique Exporter Plus Se connecter Créer un compte

Recherche Où suis-je ? OK

### Nouvelle note

Vous avez repéré une erreur ou un manque ? Faites le savoir à d'autres cartographes afin que nous puissions y remédier. Déplacez le marqueur à la position exacte et écrivez une note pour expliquer le problème (Veuillez pas entrer ici d'informations personnelles ou provenant de cartes avec droit d'auteur ou des listes de répertoire).

Rue du Petit Pressoir

Boulevard Jean Bonnin

Place Jericho

Rue Paul Vaillant-Couturier

Rue Jacquard

Après avoir cliqué sur le menu « Bulle », un champ de saisie apparaît sur la gauche, et une punaise apparaît sur la carte. Cliquez-Glissez sur la punaise pour la positionner sur le lieu précis de votre signalement.

# Saisir une note OSM

## Saisir la note

Vous avez repéré une erreur ou un manque ? Faites le savoir à d'autres cartographes afin que nous puissions y remédier. Déplacez le marqueur à la position exacte et écrivez une note pour expliquer le problème (Veuillez ne pas entrer ici d'informations personnelles ou provenant de cartes avec droit d'auteur ou des listes de répertoire).

2 arceaux, non couverts

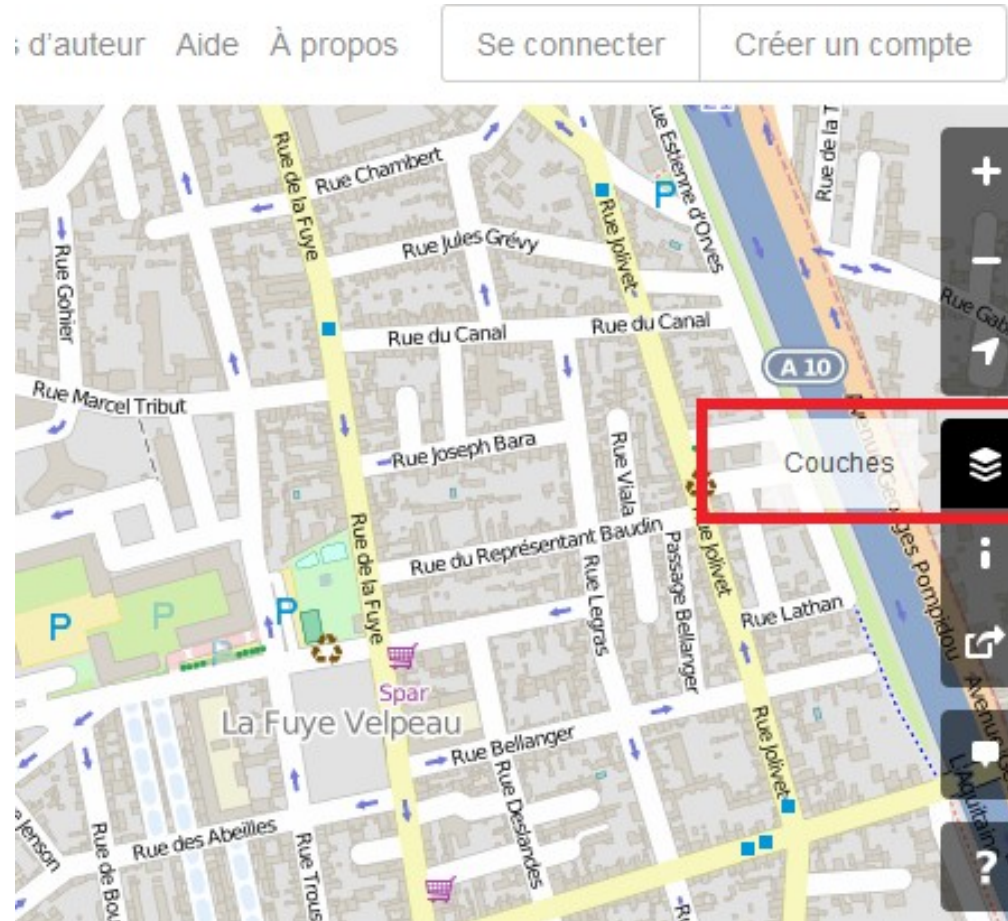
Ajouter une note

Saisir votre note, avec le maximum d'informations, puis cliquer sur le bouton « Ajouter une note »



# Saisir une note OSM

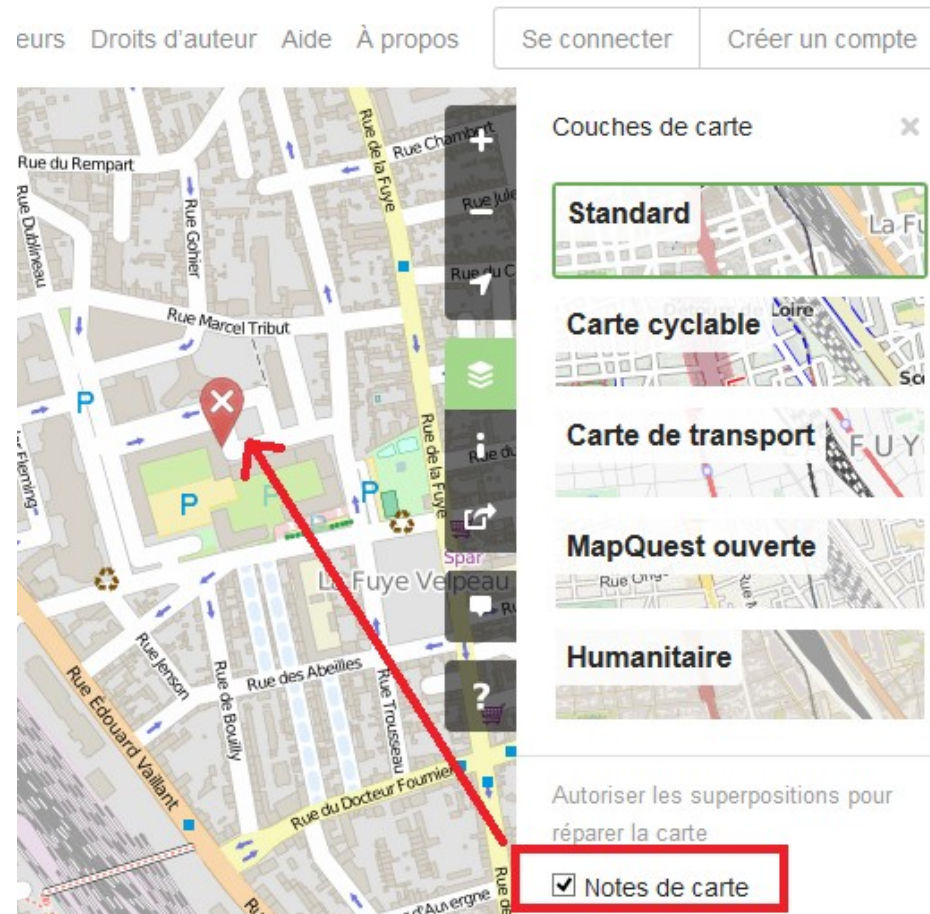
## Visualiser les notes



Cliquer sur le menu Couches

# Saisir une note OSM

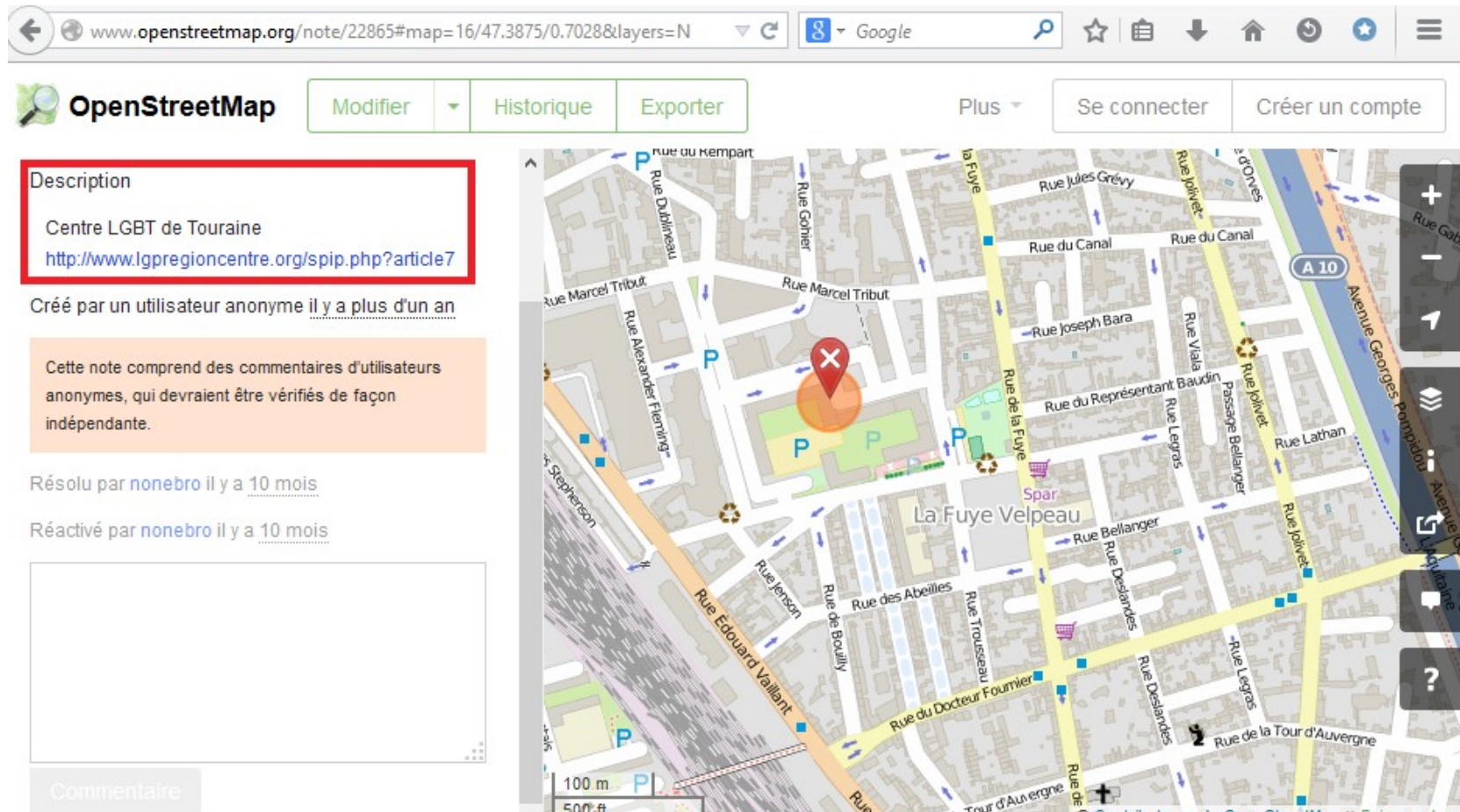
## Affichage des notes



Dans le volet qui apparaît alors, tout en bas, cocher « Notes de carte ».  
S'il y a des notes sur la carte, elles apparaissent alors sous la forme d'une punaise rouge.  
Si vous souhaitez replier le volet, remonter tout en haut de celui-ci et cliquer sur la croix.

# Saisir une note OSM

## Visualiser l'intitulé de la note



The screenshot shows the OpenStreetMap interface. The browser address bar displays the URL: [www.openstreetmap.org/note/22865#map=16/47.3875/0.7028&layers=N](http://www.openstreetmap.org/note/22865#map=16/47.3875/0.7028&layers=N). The page title is "OpenStreetMap". The navigation bar includes buttons for "Modifier", "Historique", and "Exporter". The main content area shows a map of a city street grid with a red pin icon indicating a note location. The note details are displayed on the left side of the map:

**Description**  
Centre LGBT de Touraine  
<http://www.lgpreigioncentre.org/spip.php?article7>

Créé par un utilisateur anonyme il y a plus d'un an

Cette note comprend des commentaires d'utilisateurs anonymes, qui devraient être vérifiés de façon indépendante.

Résolu par [nonebro](#) il y a 10 mois

Réactivé par [nonebro](#) il y a 10 mois

Commentaire

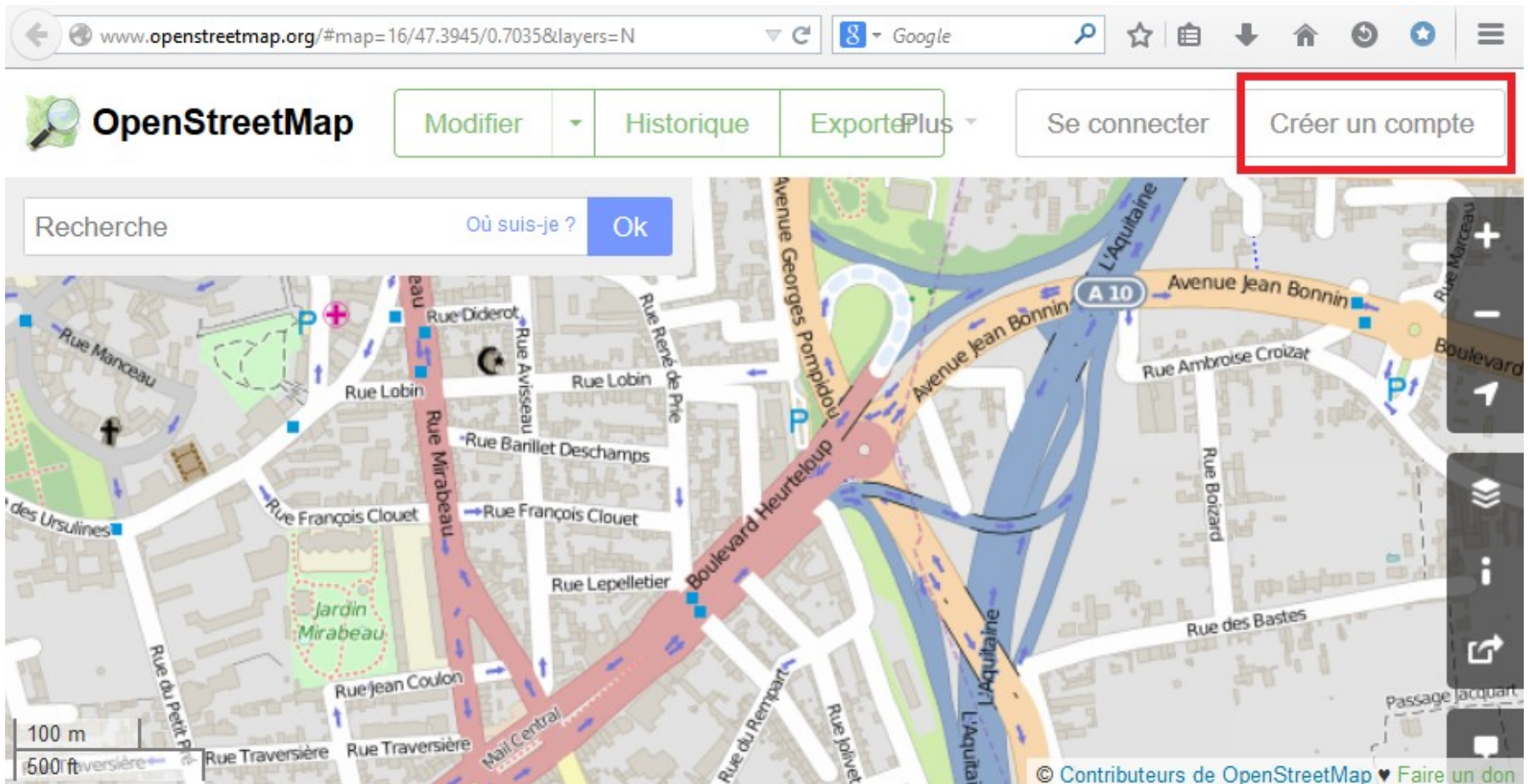
En cliquant sur la punaise, vous pourrez visualiser l'intitulé de la note et son historique. En effet, les contributeurs peuvent poser des questions si les éléments fournis dans la note ne sont pas suffisamment précis.

**Attention** : pour pouvoir commenter une note il faut commencer à saisir dans le champ de saisie, ce n'est qu'à partir de là que le bouton Commentaire s'active.



# Créer un compte OSM

## Ouvrir un compte sur OSM



Cliquer sur le bouton Créer un compte



# Créer un compte OSM

## Remplir le formulaire

Adresse e-mail :



Confirmer l'adresse e-mail :


Non affichée publiquement (voir [notre charte sur la confidentialité](#))

Nom affiché :

Votre nom d'utilisateur affiché publiquement. Vous pouvez changer ceci ultérieurement dans les préférences.

Mot de passe :

Confirmez le mot de passe :

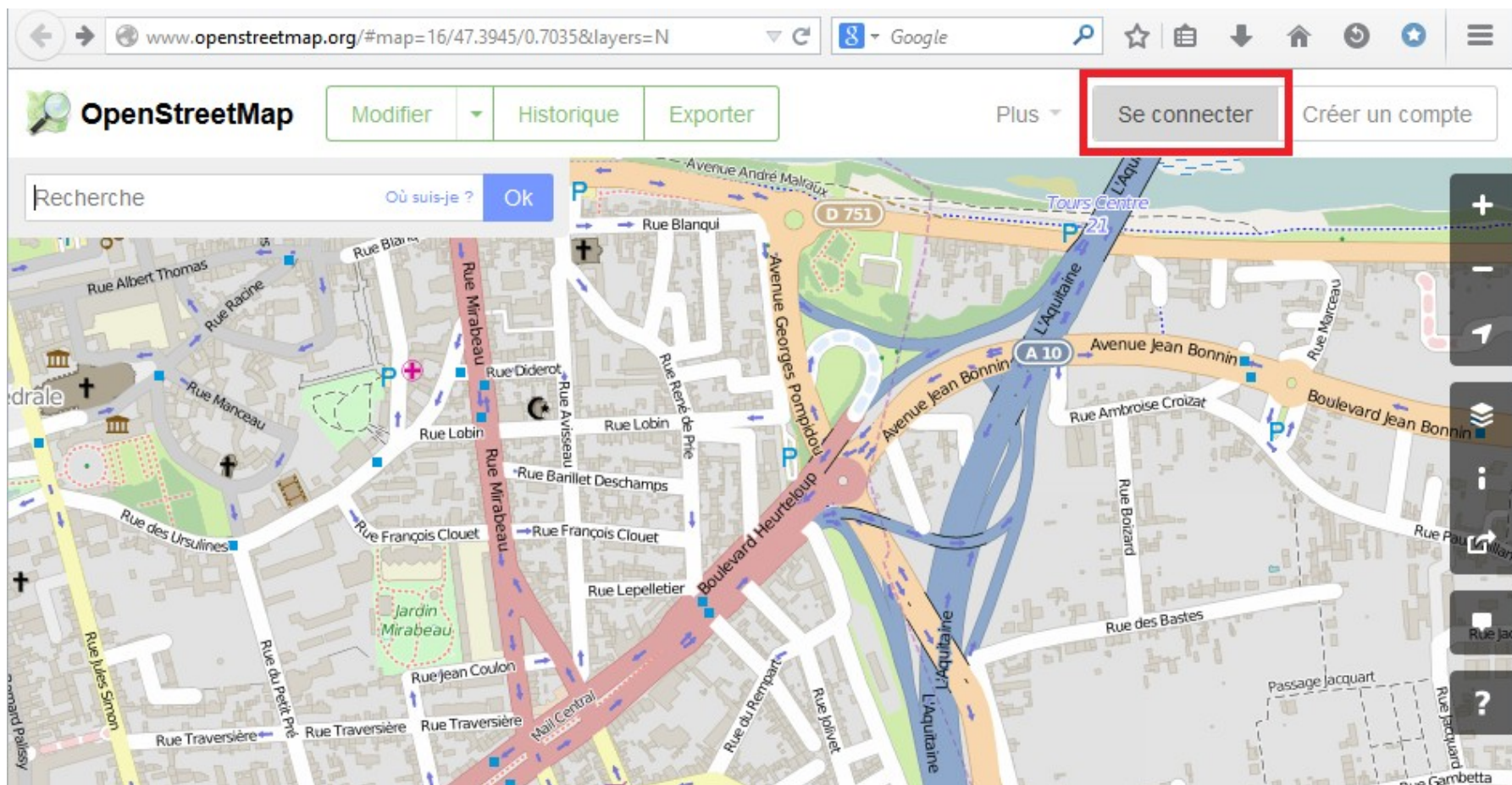
Vous pouvez également utiliser  OpenID pour vous identifier

S'inscrire

Remplissez le formulaire qui vous est alors proposé. Cliquez sur le bouton S'inscrire figurant au bas du formulaire.

# Créer un compte OSM

## Connexion à OSM



Une fois votre compte créé vous pouvez alors vous connecter en cliquant sur le bouton Se connecter.

# Créer un compte OSM

## Identification OSM

### Connexion

Vous n'avez pas encore de compte ? [S'inscrire maintenant](#)

Adresse de courriel ou nom d'utilisateur :

paysages

Mot de passe :

.....

[Vous avez perdu votre mot de passe ?](#)

Se souvenir de moi

Se connecter

À la place, utilisez un tiers pour vous connecter :



# Créer un compte OSM

## Commenter une note

Note non résolue n° 297837



Description

Fontaine à eau

Créé par un utilisateur anonyme il y a 9 jours

Cette note comprend des commentaires d'utilisateurs anonymes, qui devraient être vérifiés de façon indépendante.

Commenté par JBacc1 il y a 9 jours

Potable ?

oui

Commenter et résoudre

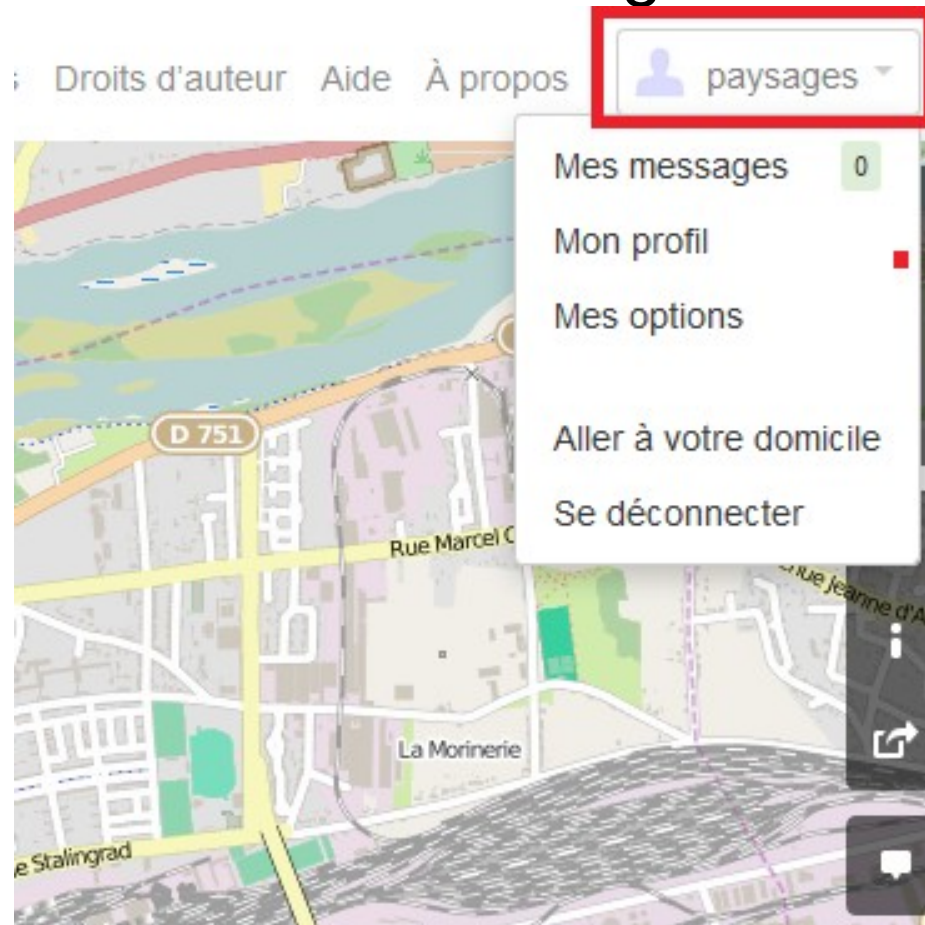
Commentaire

Le fait d'être identifié sur OSM permet, en plus de commenter les notes, de pouvoir les résoudre. Mais attention, si on résout une note, il faut au préalable avoir saisi la donnée sur OpenStreetMap via un logiciel de saisie (JOSM, ID...). L'avantage d'être identifié est que les autres contributeurs peuvent aussi vous contacter via la messagerie interne d'OSM, par exemple pour vous demander plus de précisions.



# Créer un compte OSM

## Accéder à la messagerie OSM



Après vous être identifié sur OSM, si vous cliquez sur votre pseudo, vous verrez apparaître un volet avec notamment un lien vers la messagerie interne « Mes messages »