

Le creuset pour des données ouvertes  
touristiques ... valorisées et actualisées

# OpenStreetMap

La carte libre, collaborative & mondiale

#mTourismDay



**Big Data, the next opportunity for Tourism ?**

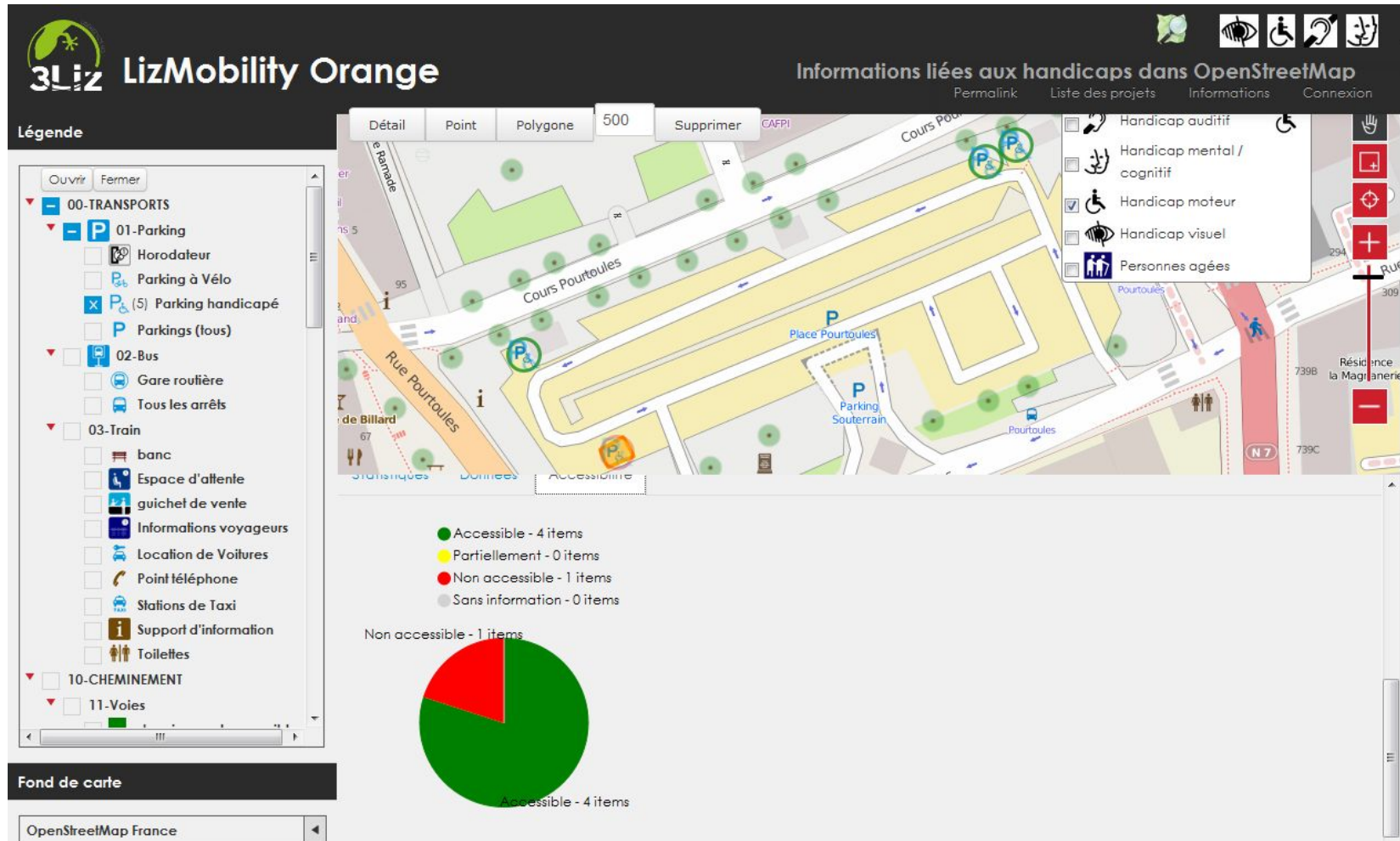
5<sup>TH</sup> INTERNATIONAL M-TOURISM DAY  
OCTOBER 13<sup>TH</sup> 2015

# ? comme un rêve



Imagine all the people sharing all the world (John Lennon, Imagine)

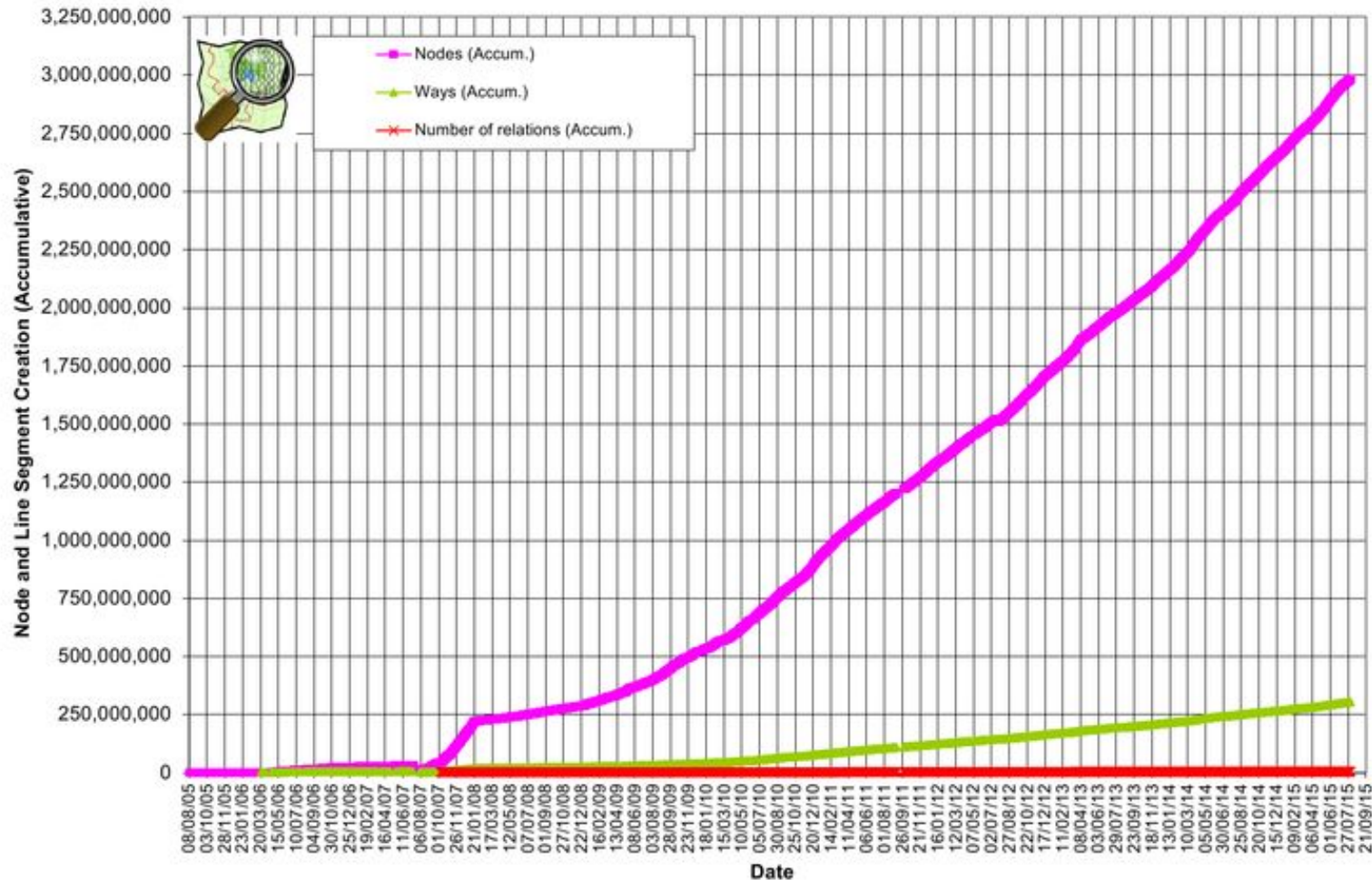
# A comme ACCESSIBILITÉ



La mobilité accessible à tous les touristes.

# B comme BIG DATA

OpenStreetMap Database Statistics  
Node, Way and Relation Creation



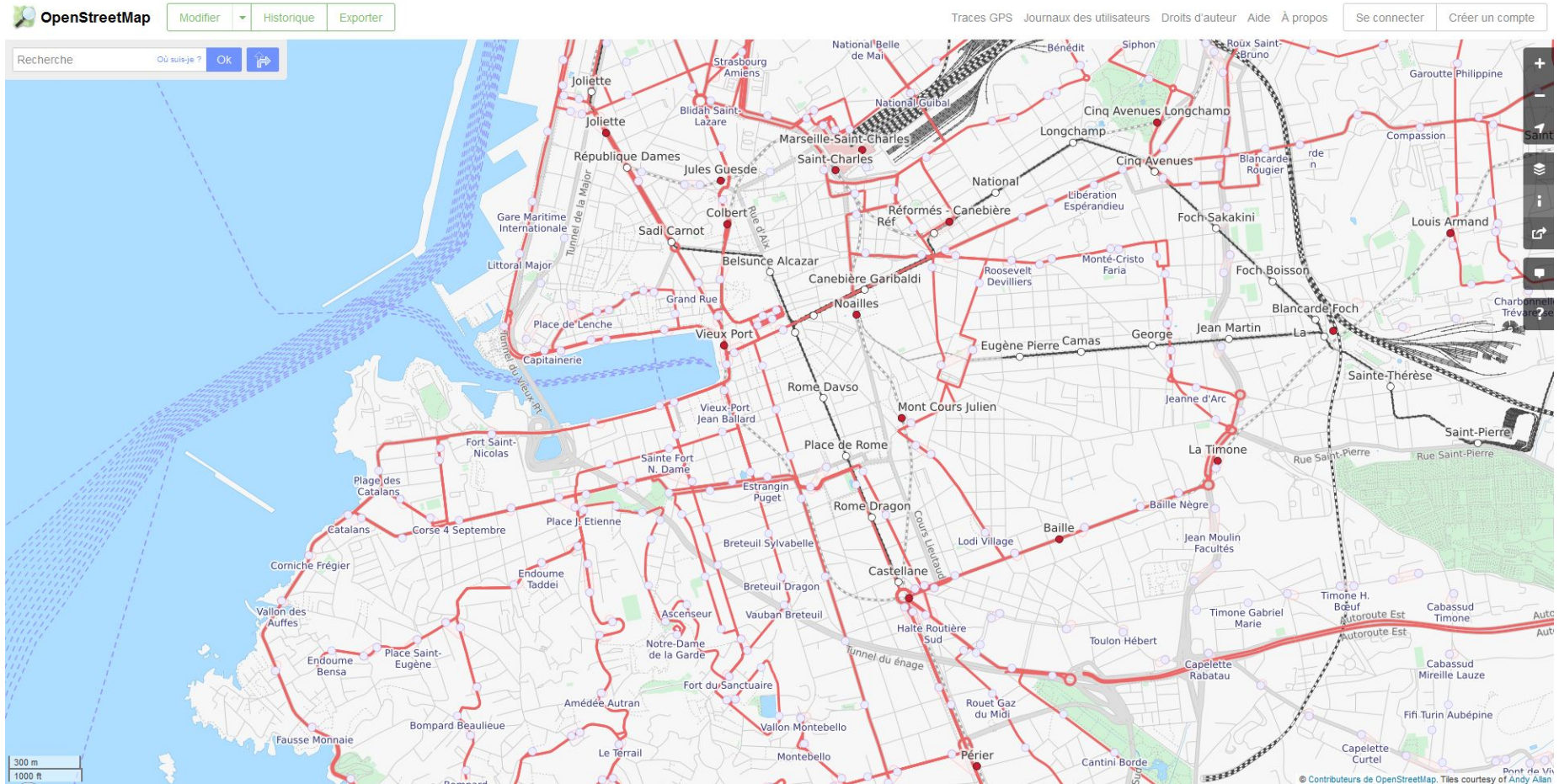
Une base de données gigantesque au service de l'avenir touristique.

# C comme COLLABORATIF



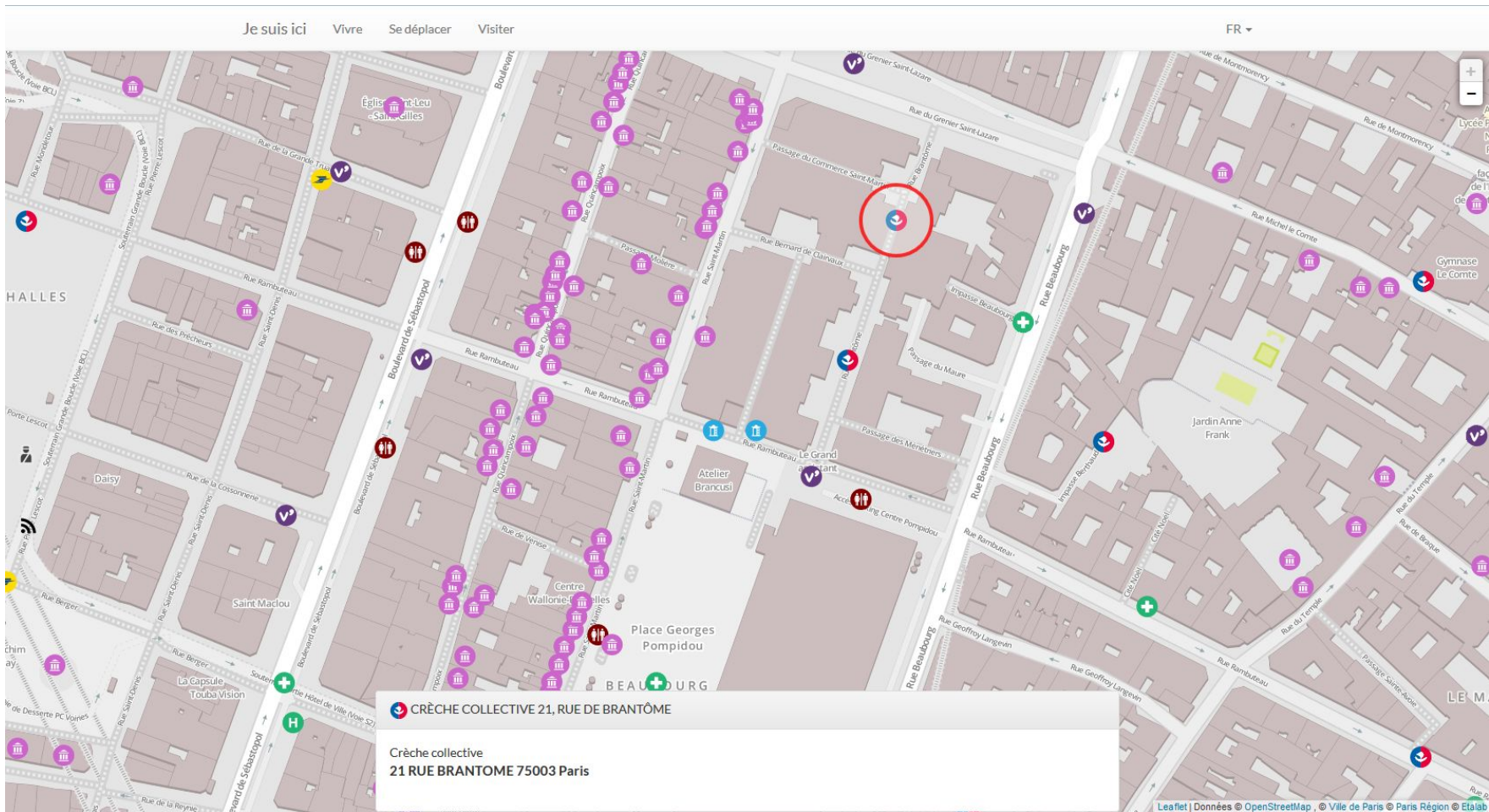
Une innovation sociale et technologique  
de coproduction de données centrée utilisateurs.

# D comme DÉPLACEMENT



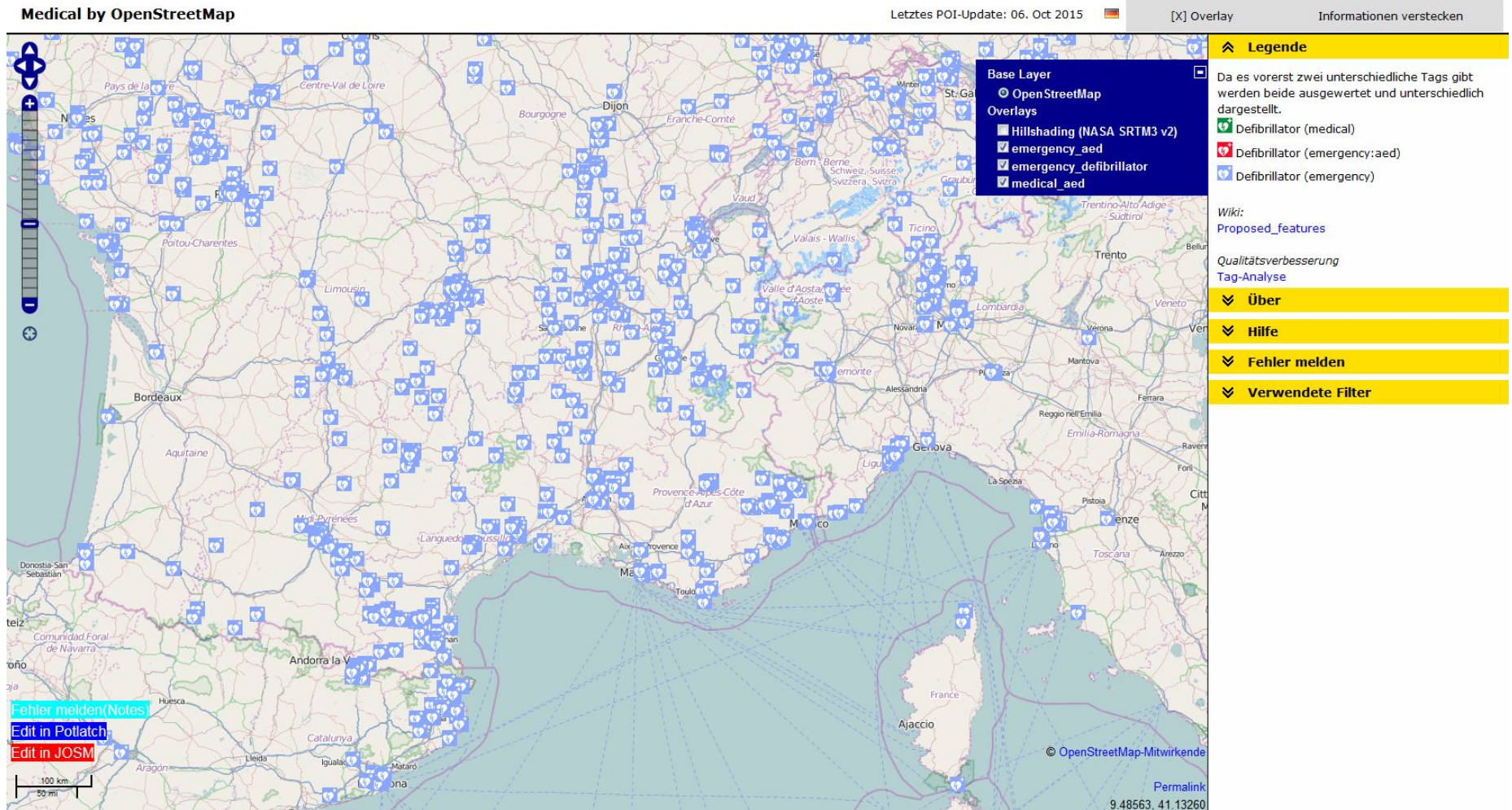
La création de la cohérence de la chaîne du déplacement pour tous.

# E comme ERP



Des études de diagnostics des environnements recevant du public. (Indoor, Outdoor )

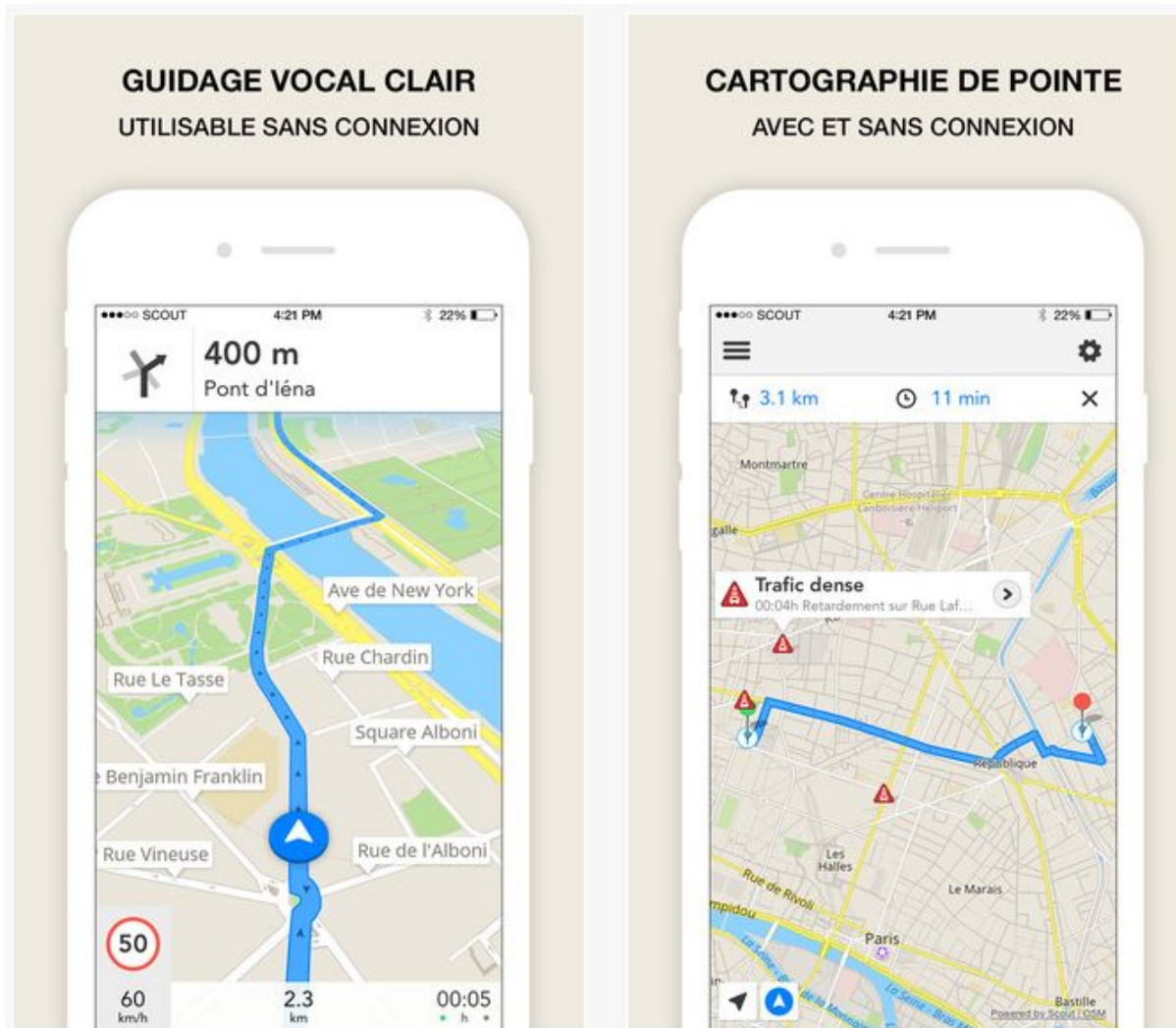
# F comme FRAGILE



La prise en compte des personnes fragiles dans l'élaboration d'un service au public.

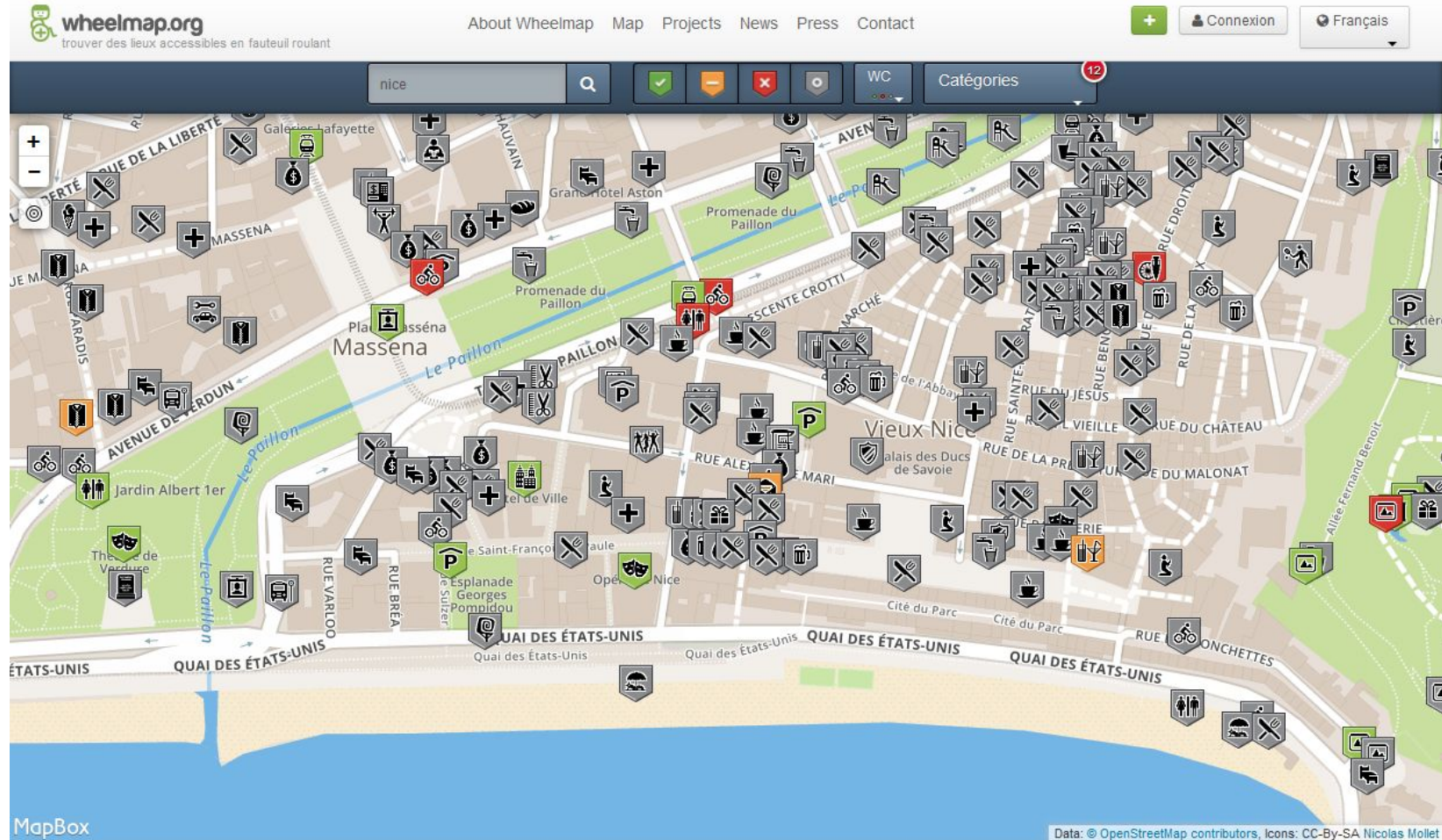


# G comme GPS



Le guidage et l'information des touristes quelque soit leurs contraintes.

# H comme HANDICAP



L'accueil du handicap dans l'univers touristique respectant chacun des profils.

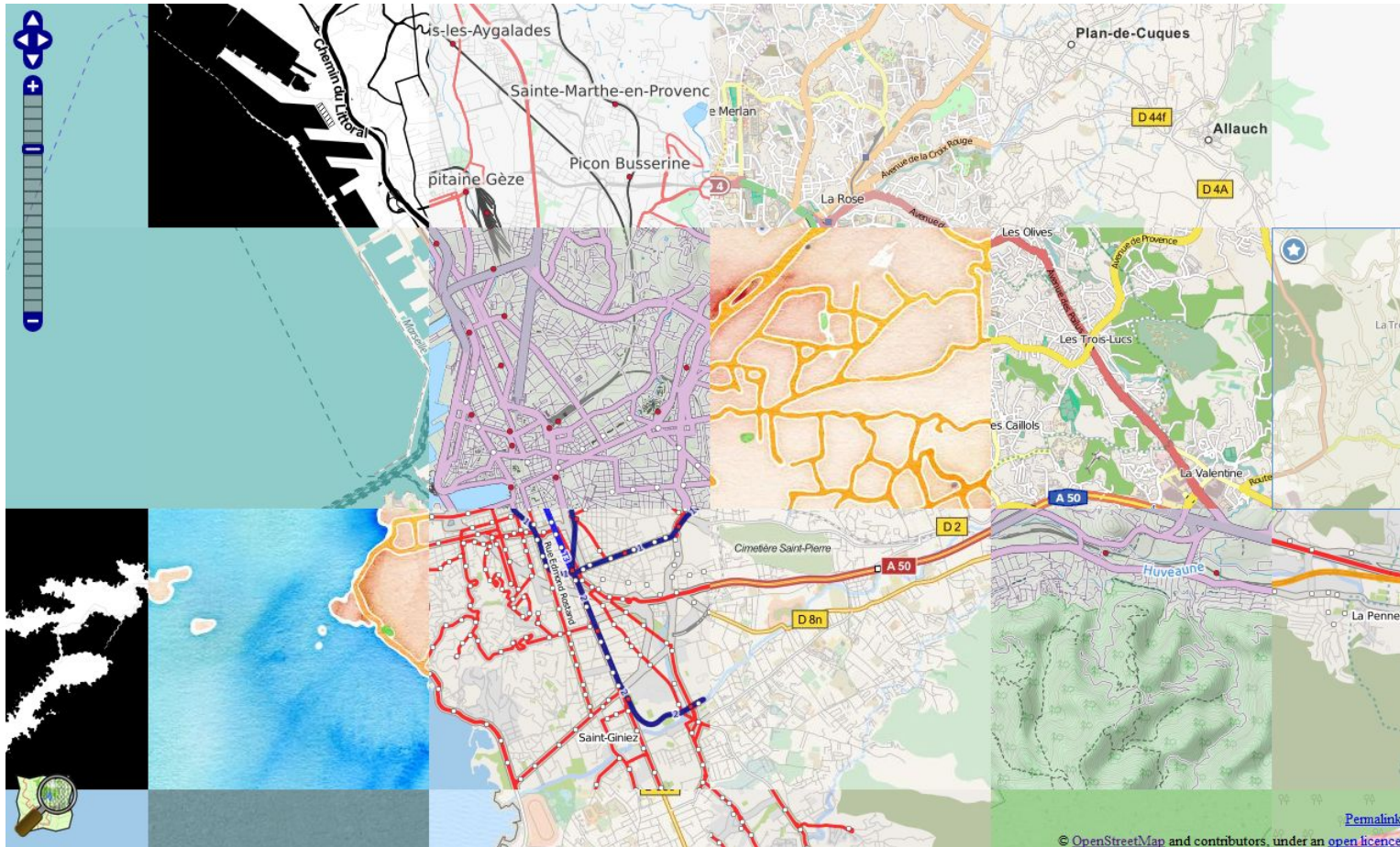


# J comme JEUX



La collecte ludique de données géolocalisées (carto-partie).

# K comme KYRIELLE



Une base de données ... de multiples déclinaisons

# L comme LANGUES



Un modèle multi-lingue, qui soit vocal, tactile ou gestuel et universel.

# M comme MICRO-CARTO



Le souci du détail pour de belles cartes et une meilleure connaissance de la richesse touristique locale.

# N comme NORMES

français Créer un compte Se connecter



Page Discussion

Lire

Voir le texte source

Historique

Rechercher



Available languages — Main Page

Aide

• Afrikaans • Azərbaycanca • Bahasa Indonesia • Bahasa Melayu • bosanski • català • čeština • dansk • Deutsch • eesti • English • español • français • hrvatski • íslenska • italiano • latviešu • lietuvių • magyar • Nederlands • norsk bokmål • polski • português • português do Brasil • română • shqip • slovenčina • slovenščina • suomi • svenska • Tiếng Việt • Türkçe • српски / srpski • български • македонски • русский • українська • Ελληνικά • Հայերեն • বাংলা • ལྷོ་ཡུལ་ • 한국어 • 日本語 • 中文 (简体) • 中文 (繁體) • العربية • فارسی • עברית

Other languages — Help us translate this wiki

show

**Welcome to OpenStreetMap**, the project that creates and distributes free geographic data for the world. We started it because most maps you think of as free actually have legal or technical restrictions on their use, holding back people from using them in creative, productive, or unexpected ways.

**More about OpenStreetMap** | **How to contribute** | **Where to get help**



## Use OpenStreetMap



### Using OpenStreetMap

- Browse our world map
- Check the ready-to-use products for your mobile device, your desktop computer or the web services
- [...more on using OpenStreetMap](#)

## Contribute free map data



### Beginners' Guide

- Browse the map feature documentation
- Browse the Mapping projects
- [...more on contributing map data](#)

## Software Development



### Develop and use the Platform

- Use OpenStreetMap for your software
- Contribute to the OpenStreetMap software

## Image of the week



State Of The Map Taiwan took place in Taipei this month. Crisis response and urgency mapping is the main topic of the

## Event Calendar

28 Sep	Ferrara Mapping party on rivers and canals 2015	Ferrara, Italy	
28 Sep	Stammtisch Graz		
28 Sep	Bremer Mappertreffen, Bremen, Germany		
30 Sep - 4 Oct	State of the Map Scotland 2015, Edinburgh		
1 Oct	Mappa Mercia, UK		
1 Oct	Stammtisch Dresden		
1 Oct	Lübecker Mappertreffen, Germany		
1 Oct	OpenStreetMap: El uso de geolocalización en las acciones humanitarias y de emergencias	Santiago de Compostela	
2 Oct	Accessibility Mapping Party 5.0 Tetuán	Madrid	
3 Oct	SoTM CAT 2015	Barcelona	

Un mode de production du savoir géographique organisé & duplicable à travers les continents.





# P comme PROGRESSIF

## Last Week on OSM

Explore latest changes on OpenStreetMap

→ [tuxayo](#) Jul 6th 2015, 11:41:16 pm

**FR: Marseille: La Bo[a]te: Délimitation précise du bâtiment**

→ [tuxayo](#) Jul 6th 2015, 10:31:35 pm

**FR: Marseille: Chuuren potos mahjong: Migration attribus noeud vers le batiment**

→ [tuxayo](#) Jul 6th 2015, 9:02:46 pm

**FR: Marseille: Cours Honoré d'Estienne d'Orves: correction routage piéton et vélo**

→ [vadp](#) Jul 6th 2015, 1:53:59 pm

**Société nautique de Marseille fence**

→ [vadp](#) Jul 6th 2015, 1:43:42 pm

**Société nautique de Marseille moorings**

→ [vadp](#) Jul 6th 2015, 1:33:41 pm

**Société nautique de Marseille moorings**

→ [Café Suspendu Marseille](#) Jul 6th 2015, 11:59:42 am

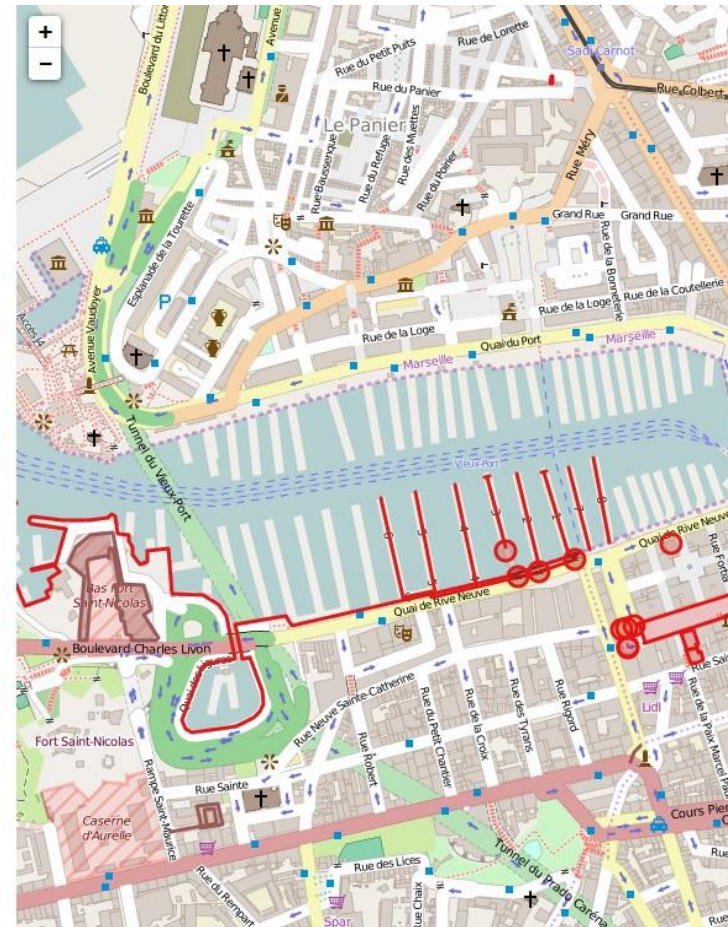
**Ajout de 4 établissements qui pratiquent le Café Suspendu Marseille**

→ [FrançoiseR](#) Jul 2nd 2015, 7:13:54 pm

**Corrections Osmose**

→ [FrançoiseR](#) Jul 2nd 2015, 3:34:20 pm

**Marseille ajout station taxi Castellane + corrections voie bus et tram + synthèse**



Une méthode itérative d'enrichissement des données pour actualiser le « big data open ».

# Q comme QUALITÉ

Changer la langue ▼ Signalements par utilisateur Analyseur de relation Statistiques Export ▼ Aide ▼ **Signaler un tag** Connexion

The screenshot shows the OpenStreetMap web interface. On the left, there are several toolbars for filtering and editing data. The main map area shows a street grid in Aix-en-Provence, France. A pop-up window is open over a specific location, displaying a list of tags and their values, along with a 'Mauvaise valeur pour un tag' (Bad value for a tag) message. The pop-up window contains the following text:

Mauvaise valeur pour un tag  
Mauvaise valeur pour `access=Raccor`  
chemin d'accès  
node 3358295714 rawedit josm edit  
access = Raccor chemin d'accès  
amenity = parking\_space  
capacity = 1  
fee = no  
lit = no  
name = Place GIC GIG  
opening\_hours = 24/7  
parking = surface  
osm-show osm-edit josm-zone  
changer le statut : corrigé faux positif

Gravité 1 seulement  
Avec fix Thème  
Sélection : tous rien inverser

- Structure 23/23 tous rien
  - bâtiments se recouvrant
  - polygone non valide
  - giratoire à l'envers
  - nœuds orphelins
  - types de routes disparates
  - mauvaise connexion \* link
  - continuité rompue des highways
  - relation étendue
  - multipolygone
  - voie non connectée
  - géométrie dupliquée
- Tags manquants 10/10 tous rien
  - mauvais giratoire
  - sens unique
  - highway
- Mauvais tag 24/24 tous rien
  - mauvais tag source
  - liens entre tags
  - tag incorrect
  - mauvais clé de tag
  - typo dans un tag
  - voie de parking
- Tags à retirer 10/10 tous rien
  - junction=roundabout
  - tags incompatibles
  - référence dans le nom
  - seamark fixe
  - POI en double
  - tag superflu sur nœud
- Tags name 6/6 tous rien
  - orthographe
  - 2 noms
  - langue locale
- Administratif 6/6 tous rien
  - polygone ouvert
  - place sans name
  - code INSEE
  - anomalie de frontières
  - hors des frontières
- À modifier 40/49 tous rien

Leaflet | © OpenStreetMap contributors - Tiles Courtesy of MapQuest

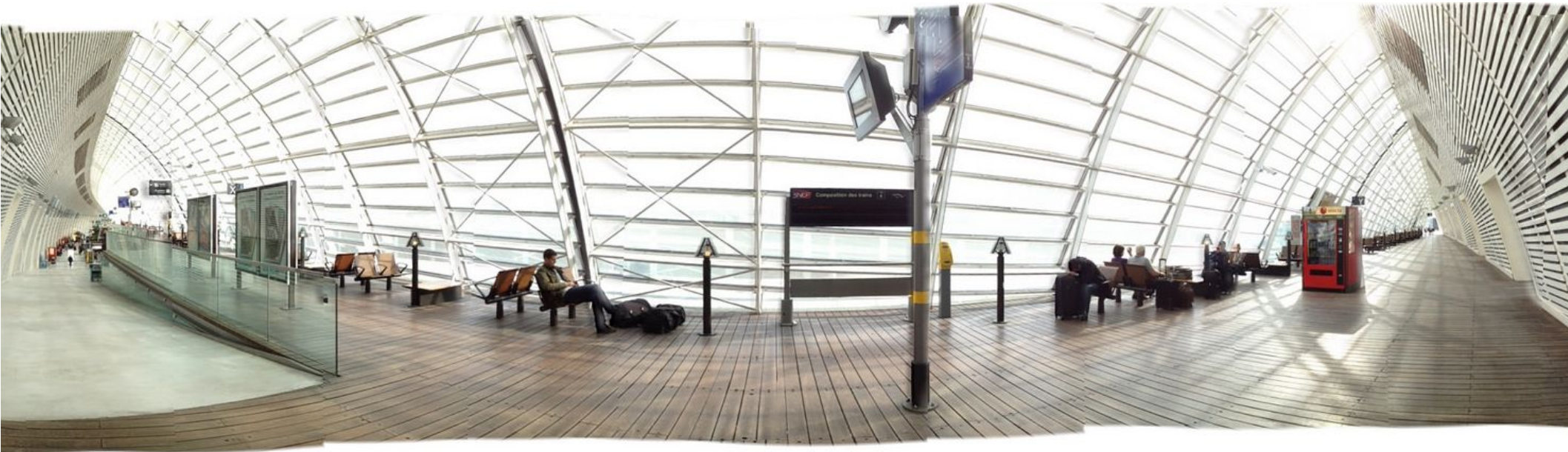
Un ensemble d'outils pour documenter la donnée et détecter les anomalies.

# R comme RÉSEAU



Une stratégie horizontale de mise en relation des experts usagers et professionnels de tout type métiers.

# S comme SÉCURITÉ



Un niveau de maturité suffisant pour garantir la sécurité du voyageur.

# T comme TOURISME



Le tourisme adapté : une utopie, ou bien une nécessité d'accueil sans discrimination ?

# U comme UNIVERSEL



Un modèle technologique partagé avec tous les contributeurs dans le monde.



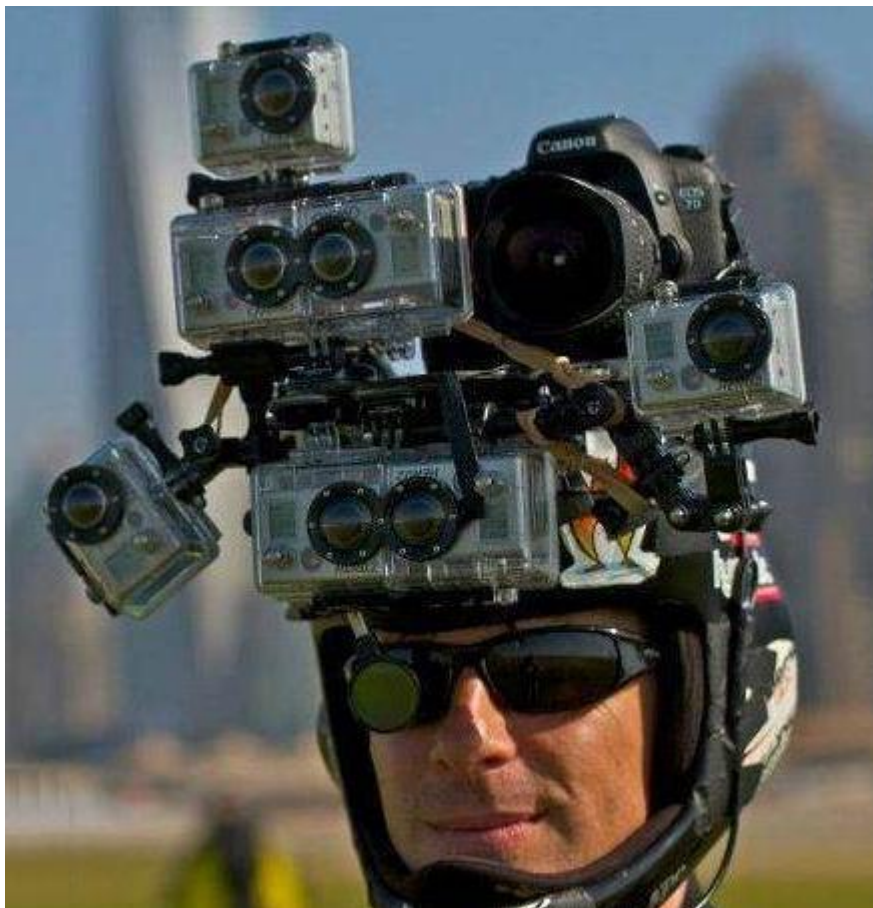
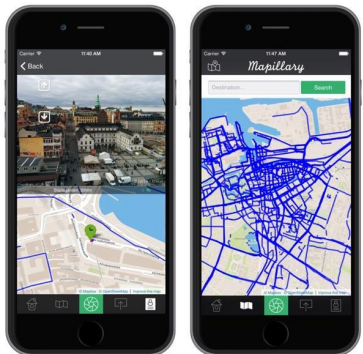


# W comme WAGON



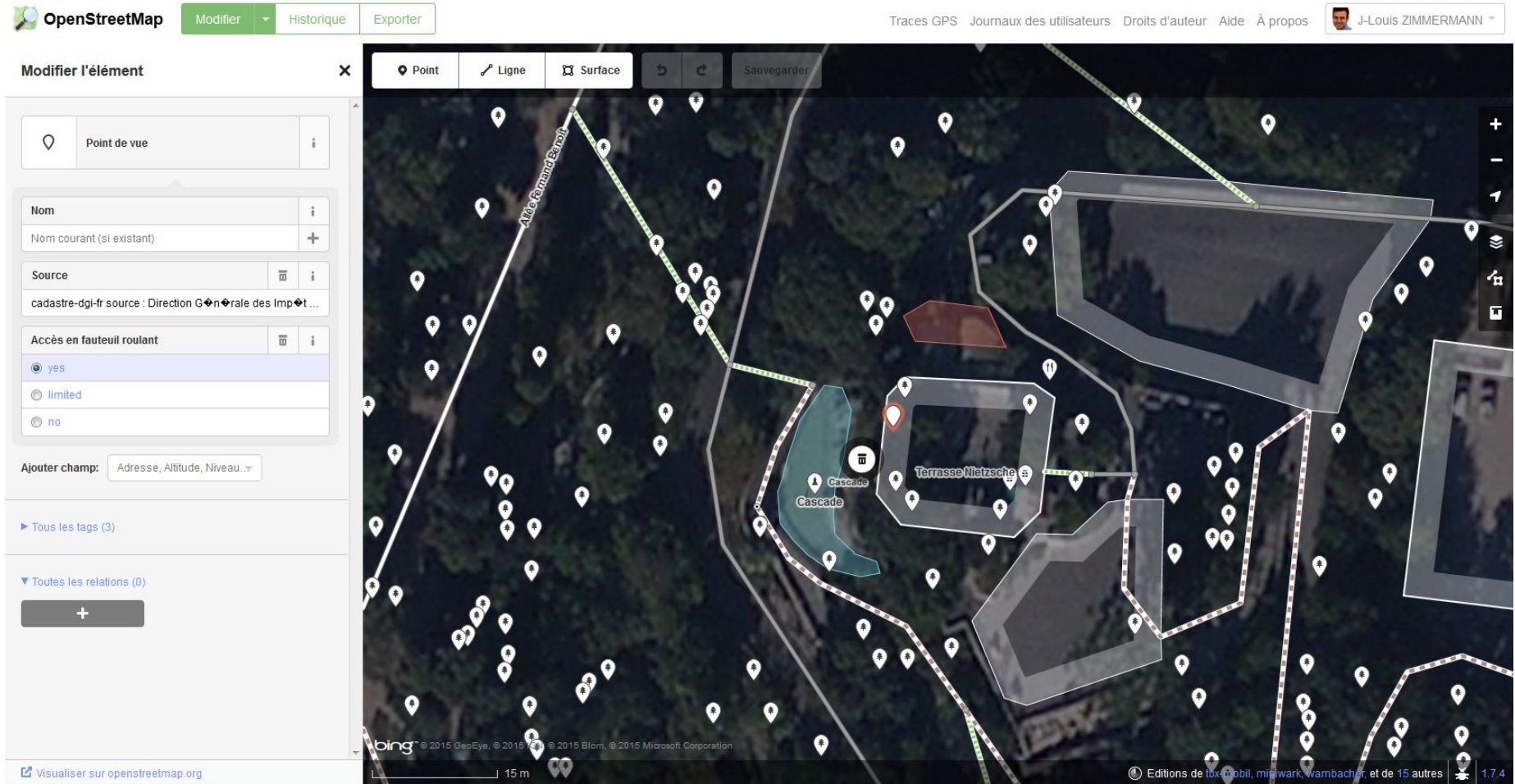
Une expertise pour mieux traiter les ruptures de la chaîne du déplacement.

# X comme EXPÉRIENCE



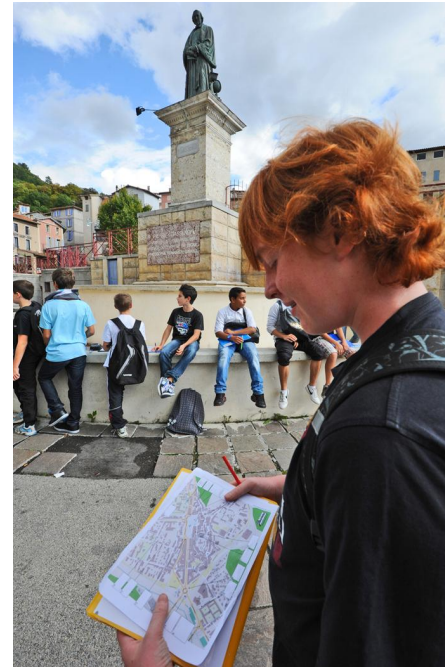
La prise en compte du retour d'expériences pour enrichir la base de données.

# Y comme YES



La validation objective et simplifiée de la pertinence des objets de visite touristique.

# Z comme ZEN

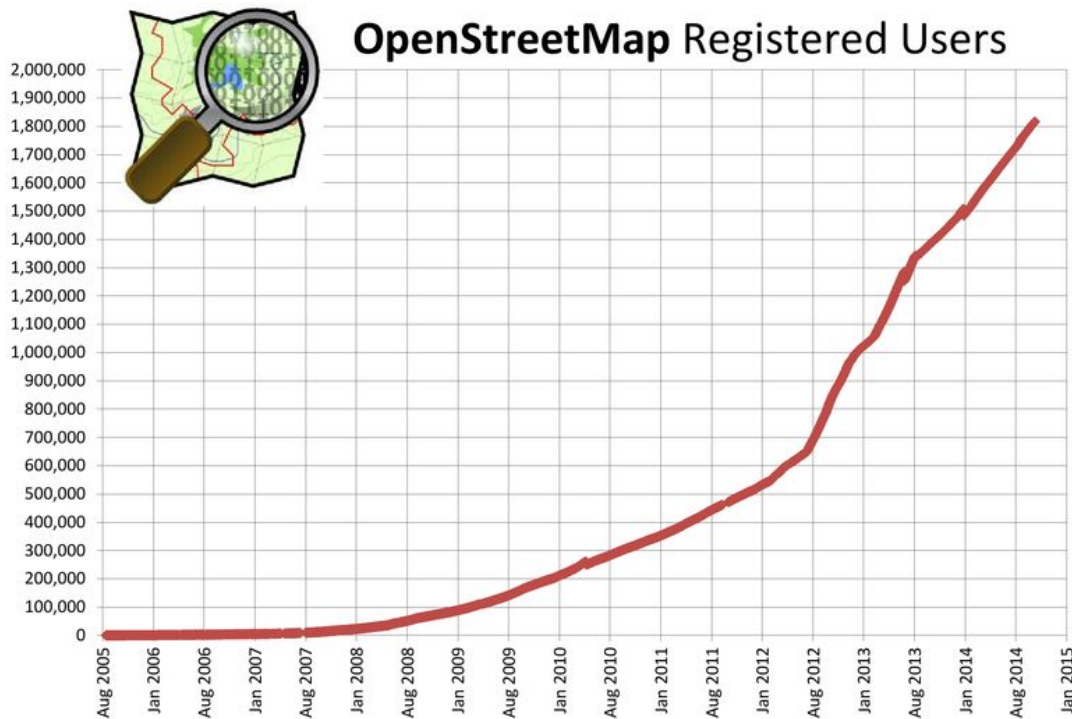


Faciliter la contribution et les réutilisations avec les smartphones (tourisme & handicap).

**Alain de BORNOL,**  
Président de Accès Cible  
Production  
[www.accessibleproduction.com](http://www.accessibleproduction.com)  
[adb5@mac.com](mailto:adb5@mac.com)  
06 32 65 00 26

**Merci !**

Association : [www.openstreetmap.fr](http://www.openstreetmap.fr)  
Fondation : [www.osm.org](http://www.osm.org)



**Jean-Louis ZIMMERMANN,**  
Vice-secrétaire OSM-France  
[jlz@openstreetmap.fr](mailto:jlz@openstreetmap.fr)  
Twitter : [@JLZIMMERMANN](https://twitter.com/JLZIMMERMANN)

