



@itineris:grin.hu

▶ **KÖZÚT PONTOSÍTÁS**
helyzetjelentés
2024. június

▶ A PROJEKT

- A NAP portálról letölthetőek lettek a közúthálózat gyakran frissített térképei, és WMS szerver is elérhető.

wms_endpoint:<https://utszamkereso.kozut.hu/geoserver/kira-lite/wms>

- Ezen információkat felhasználva javíthatjuk az OSM-et, később követhetnénk a változásokat.
- A tényleges szerkesztő munka elvégzése mellett lehetnének ezt támogató és mérő statisztikák.

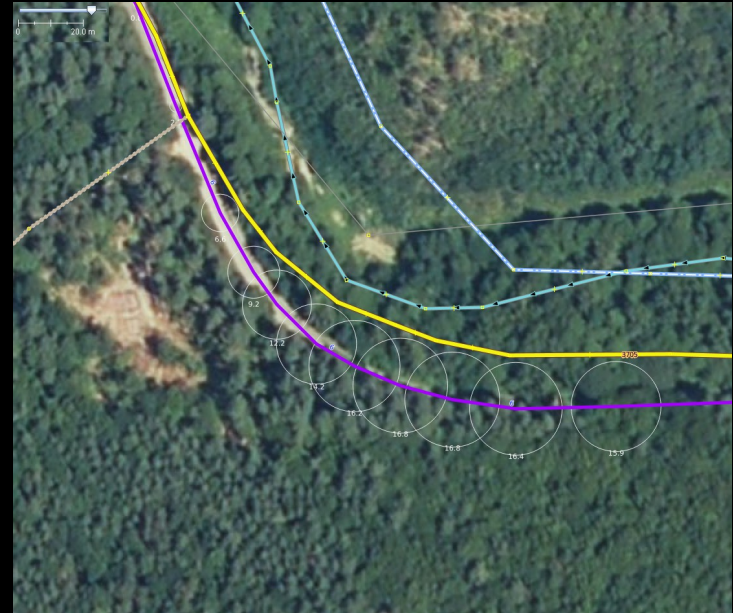
▶ HOGYAN?

- Báthory Péter által készített, Magyar Közút – OpenStreetMap vonalakat megfelelő SQL nézet, és ebből generált térképi rétegek
wms_endpoint:<http://map.cartographia.hu/wms/osm-kozut/>
- Az én C++ kódom végiginterpolálja az összes utat max. 30 méterenként, távolságot számol az MK-tól, és ezekből a pontokból csinál CSV-t, ami QGIS-ben osztályozható.
Plusz statisztikákat, meg hőtérképhez rasztert.
- Ez a két nézet adja a tippeket, hol kell javítani. Az én stratégiám először a durva (10 m feletti) hibák teljes megszüntetése volt, majd az egyes út típusok egyenletes szintre hozása volt, az autópályáktól a kevésbé fontosak felé.

▶ TAPASZTALATOK

- Az előző rész tartalmából:
Vannak szemléletbeli különbségek az MK és az OSM között. Ezek mindig is eltérésként fognak jelentkezni; valahogyan együtt kell élni velük.
- A FÖMI 2011-2014-hez képesti vélt MK-s eltéréseket jelezve Kádár Iván pikk-pakk utánanéz, és szükség esetén javítja náluk.
- Meglepően sok nyomvonal változott meg a FÖMI 2011-2014 óta, az azóta épült új autóutak és elkerülők mellett.
- Készítettem egy kis összeállítást a tipikus érdekességekről:

► Pontatlanság

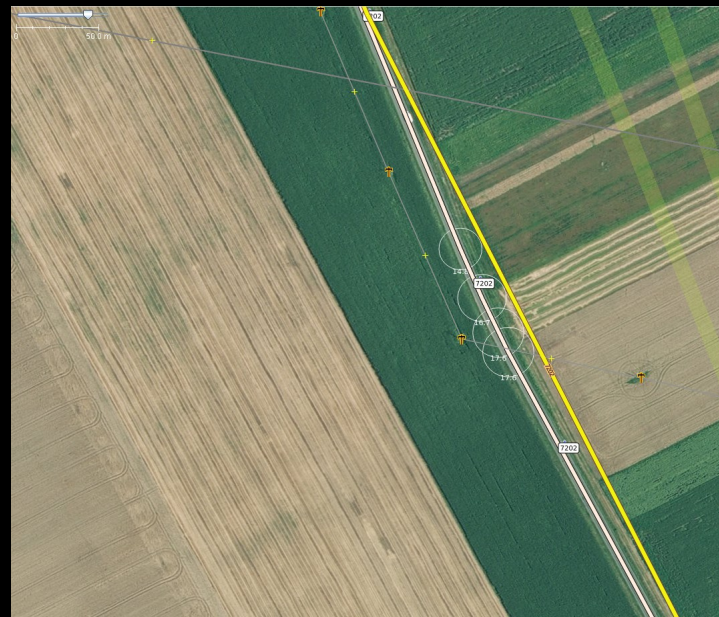


(business as usual)

Még elsőrendű főutakon is fordultak elő ilyen geometriák:



▶ Egyszerűsítés



Tipikusan nagyon régen felvitt utaknál.

► Felszínmodell

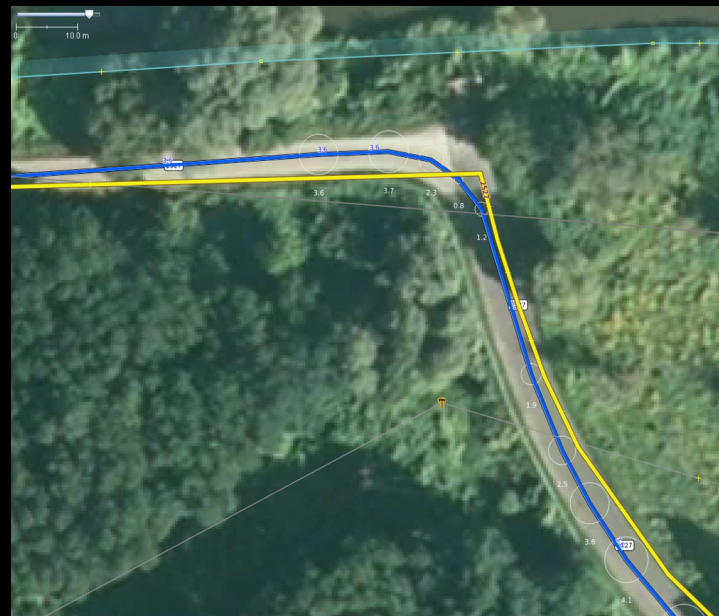


Néhány helyen eltér a 2011-2014-es és a 2022-es FÖMI, elsősorban a domborzat miatt.

Itt a Kékestetői út látszik, ami a darabosságtól eltekintve egész jól illeszkedik a mi FÖMI-nkre. De az újra már a kék MK-s vonal passzol.

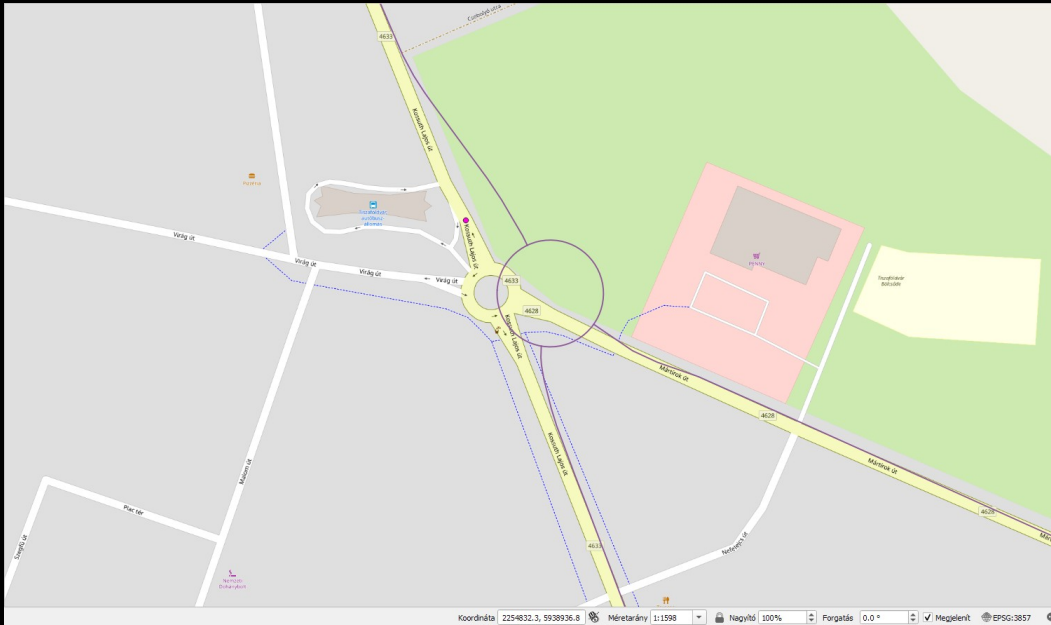
(Az egész országban ez volt a legnagyobb eltérés.)

▶ WTF?



Ezeknél rajzolás közben vajon mire gondolt a költő?

▶ „Átadták az új körforgalmat.”



Szépen meg volt rajzolva, ki-behajtókkal.
De vajon mi alapján, ha nem ott van, és nem akkora?

► Tanulságos



Elsőre úgy tűnik, mintha az MK a FÖMI-n futna, és az OSM rossz.
Azért az Esri-t nézve gyanút fogtam.
Kiderült, hogy a kanyart 2016-ban átépítették, és az MK volt elavult.

► Metodika

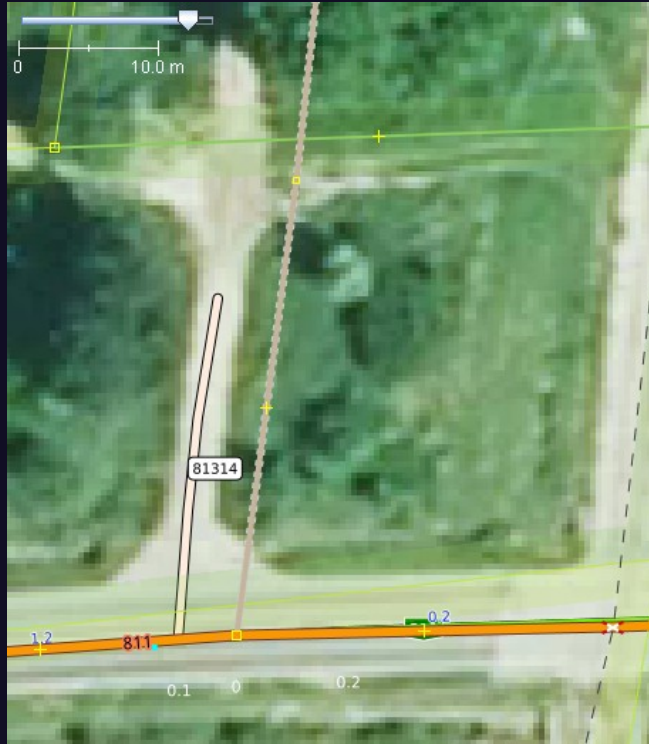


Hogy miért nem csak a B. P.-
féle WMS réteget használom,
amit közvetlenül a JOSM-ban
tudok használni, és
folyamatosan frissül magától?

Ez az út nála kék (3,7 m a
harmadik kvartilis), azaz a nem
túl durvák közé tartozik.

Pedig a legnagyobb eltérés 28
(!) méter feletti.

► „Az enyém hosszabb.”



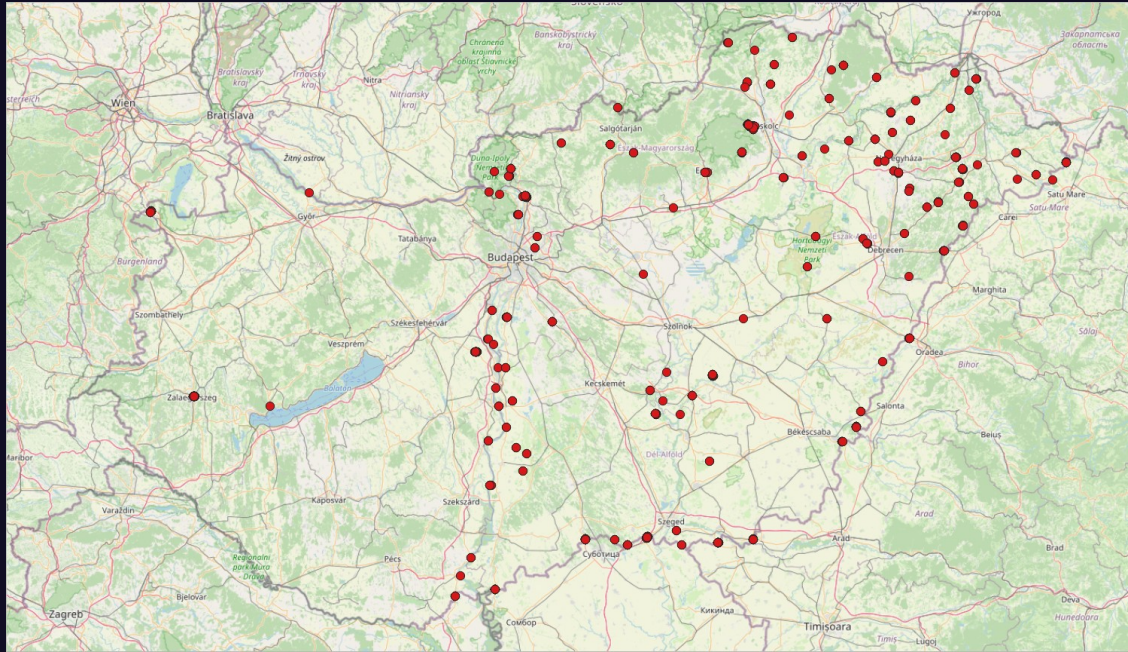
Nem vagyok benne biztos, hogy megtaláltam a legrövidebbet, de ez az országos közút mindössze 24 méter hosszú. Vagy rövid.

▶ EREDMÉNYEK

Hogy mire jutottam az előző rész óta eltelt három hónapban?

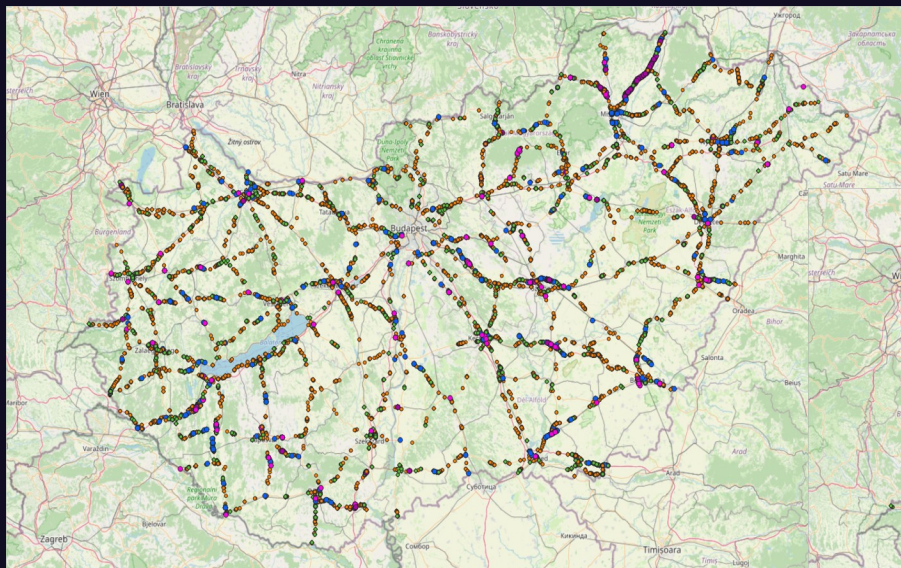
- Befejeztem az autóutak és elvégeztem az első- és másodrendű főutak (primary) pontosítását az egész országban 4 méteren belülre. Ebből 2 méter feletti eltérés már csak csomópontokban és aszimmetrikus sávkiosztásoknál lehetne. Itt felvittem a sáv információkat is. (Néhány egyszámjegyűn is előfordultak 10 m feletti elcsúszások.)
- Sok helyen javítottam az osztott-nem osztott pályákat. (Kapcsolatok brrr.)
- Az egyéb utaknál is megszüntettem a piros, rózsaszín és lila hibákat, és a sötétkékek jelentős részét.
- És persze készítettem szép színes térképeket is a vizuális típusoknak.

▶ A durva hibák felszámolása



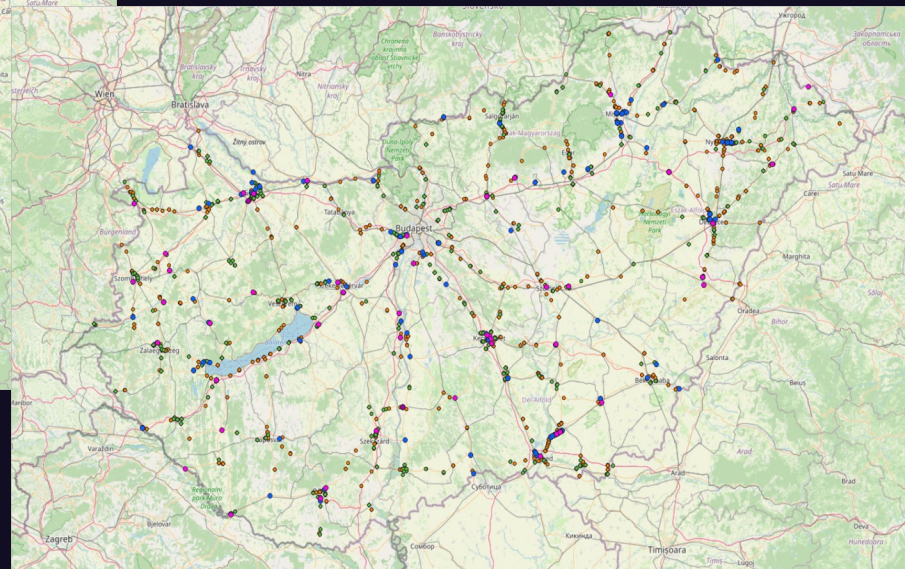
Talán látni, az ország melyik részén dolgoztam (2024. április 22.)

► Főbb utak (primary+)



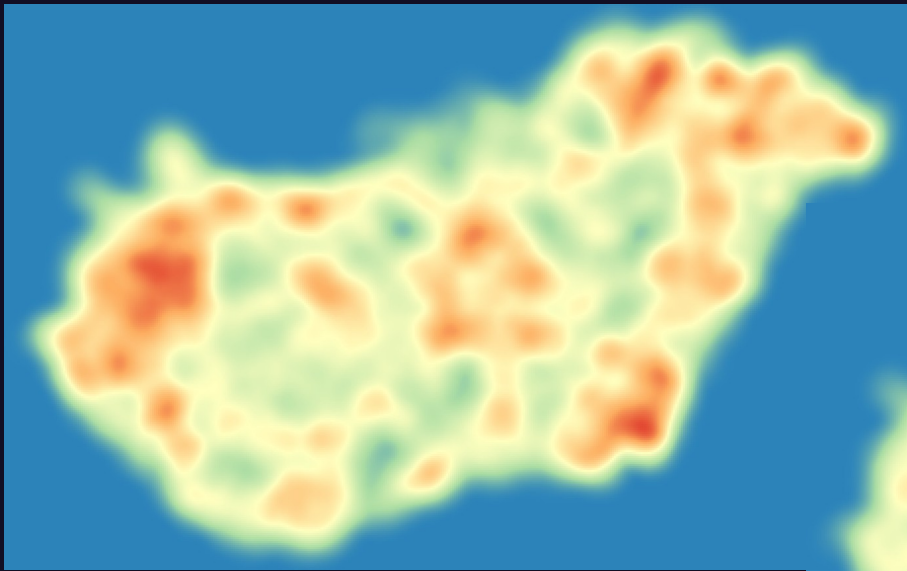
2024. február 2.

Már csak a csomópontok →



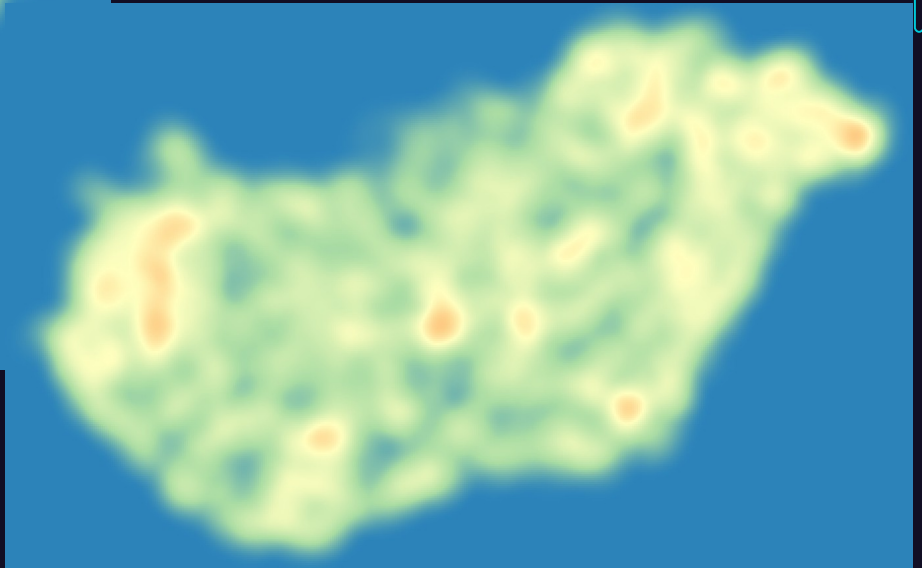
2024. június 28.

► Összes közút



2024. február 2.

2024. június 28.



▶ SZÁMOKBAN

(Zárójelben a februári állapot.)

24 OSM pont nem található az MK közelében. (4 457)

Országos átlag eltérés az MK-tól: 1,19 méter (1,91)

	Átlag
autópályák	0,53 (1,87)
autóutak	0,41 (2,08)
primary főutak	0,82 (1,81)
összekötő utak	1,47 (1,95)

▶ TERVEK

1. A sötétkék vonalak, illetve kék/zöld pöttyök (> 6 m) eltüntetése az összekötő utakról
2. A világoskék vonalak, illetve narancssárga pöttyök (> 4 m) eltüntetése az összekötő utakról
3. Falvak belterületén minden főút 2 m alattira
(Egy rakás város, pl. Eger, Szolnok összes utcája nagyon el van csúszva. 😞
Csinálunk rájuk chair-mapping party-t?)

A kód felokosítása:

- Az aszimmetrikus sávszámoknál képzeletben tolja el az utat az MK szemlélete szerint, és innen mérje az eltérést!
- Körforgalomba csatlakozó ki-behajtóknál legyen elnézőbb!

KÖSZÖNÖM AZ IDŐD ÉS A FIGYELMED.

Lájkold, iratkozz fel, oszd meg, támogasd!