

Webinaire Cartographier les aménagements cyclables (temporaires) dans OSM

Questions, réponses et liens

Table des matières

Questions, réponses et liens.....	1
I – Contribuer à OSM avec l’éditeur JOSM.....	2
Paramétrage :.....	2
Ajout du compte OSM à JOSM.....	3
Ajout de plugins.....	4
Utilisation de JOSM.....	6
Télécharger les données sur la zone voulue.....	6
Afficher une imagerie en fond.....	7
Masquer les volets qui ne vont pas nous servir.....	7
Afficher les attributs d’un objet.....	8
Afficher l’historique des modifications pour un objet.....	8
Supprimer des attributs d’un objet.....	8
Récupérer et installer le rendu vélo JOSM de Cartocité.....	9
Masquer les anciens styles.....	10
Télécharger les données d’une zone depuis JOSM.....	11
Valider un groupe de modifications (Changeset).....	12
Couper un chemin (way).....	13
Ajouter des attributs à un objet.....	14
Modifier des attributs.....	14
Avertissements au moment de valider.....	15
Copier des attributs d’un objet vers un autre.....	15
Activer des filtres.....	15
Créer un cédez-le-Passage cycliste au feu (relation).....	16
II – QUESTIONS ET RÉPONSES.....	18
III - LIENS.....	19

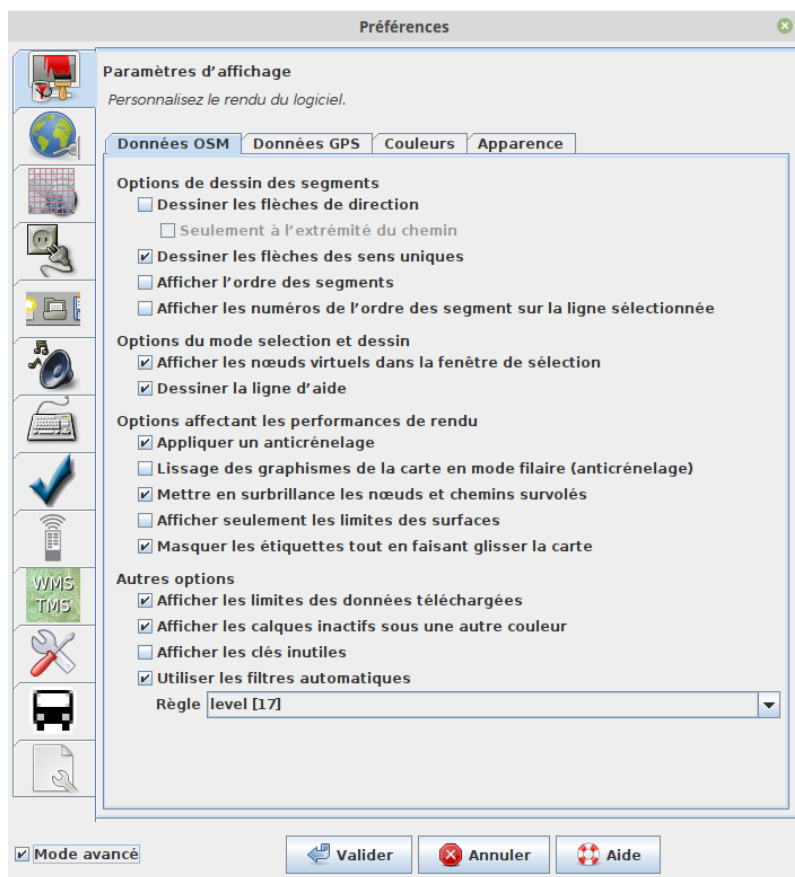
I – Contribuer à OSM avec l'éditeur JOSM

Possibilité d'utiliser ID, l'éditeur en ligne sur www.osm.org

Ou possibilité d'utiliser JOSM, éditeur OSM qui s'installe sur l'ordinateur. Vous pouvez le télécharger sur la page de l'éditeur : <https://josm.openstreetmap.de/>

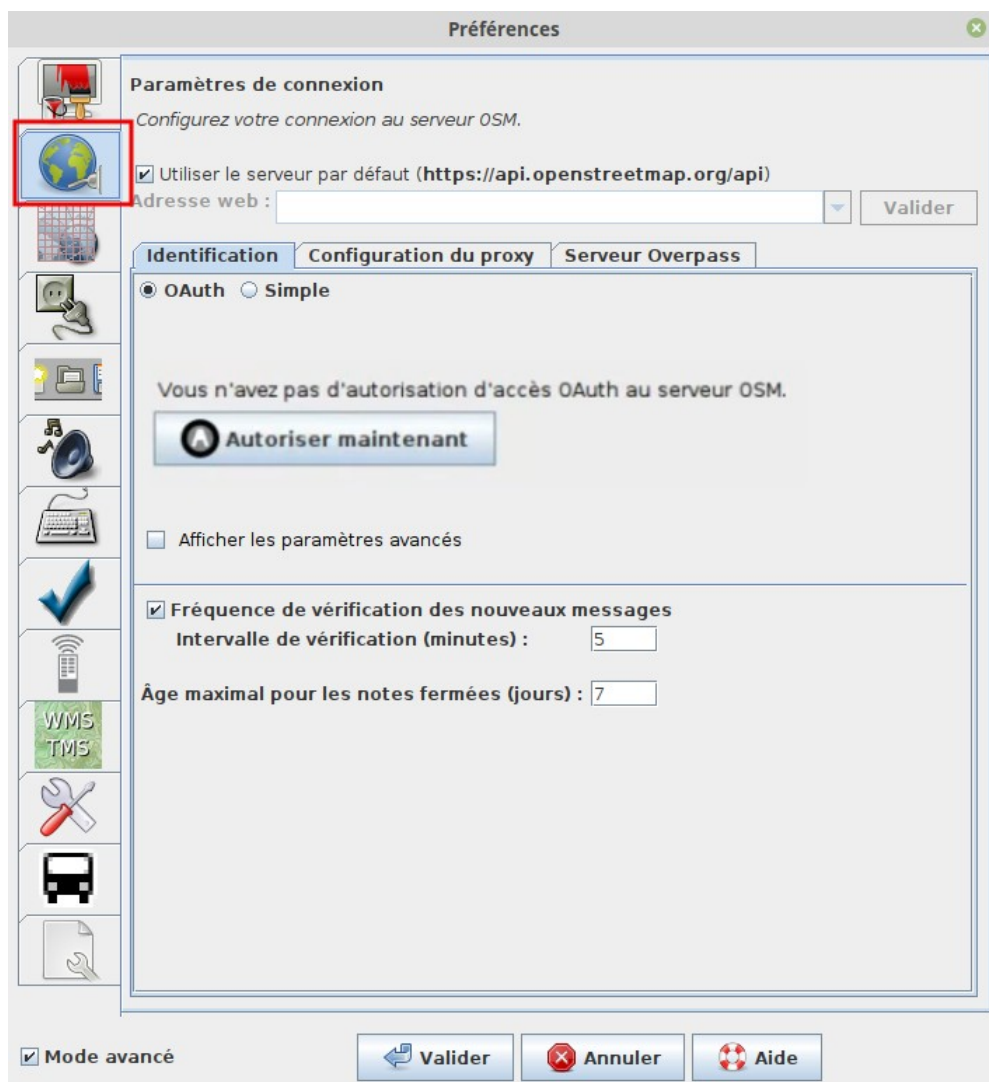
Paramétrage :

Édition/Préférences (F12) : Cocher le **Mode Avancé** (en bas à gauche de la fenêtre).



Ajout du compte OSM à JOSM

Cliquer sur l'onglet de l'icône « Monde » *Configurez votre connexion au serveur OSM*



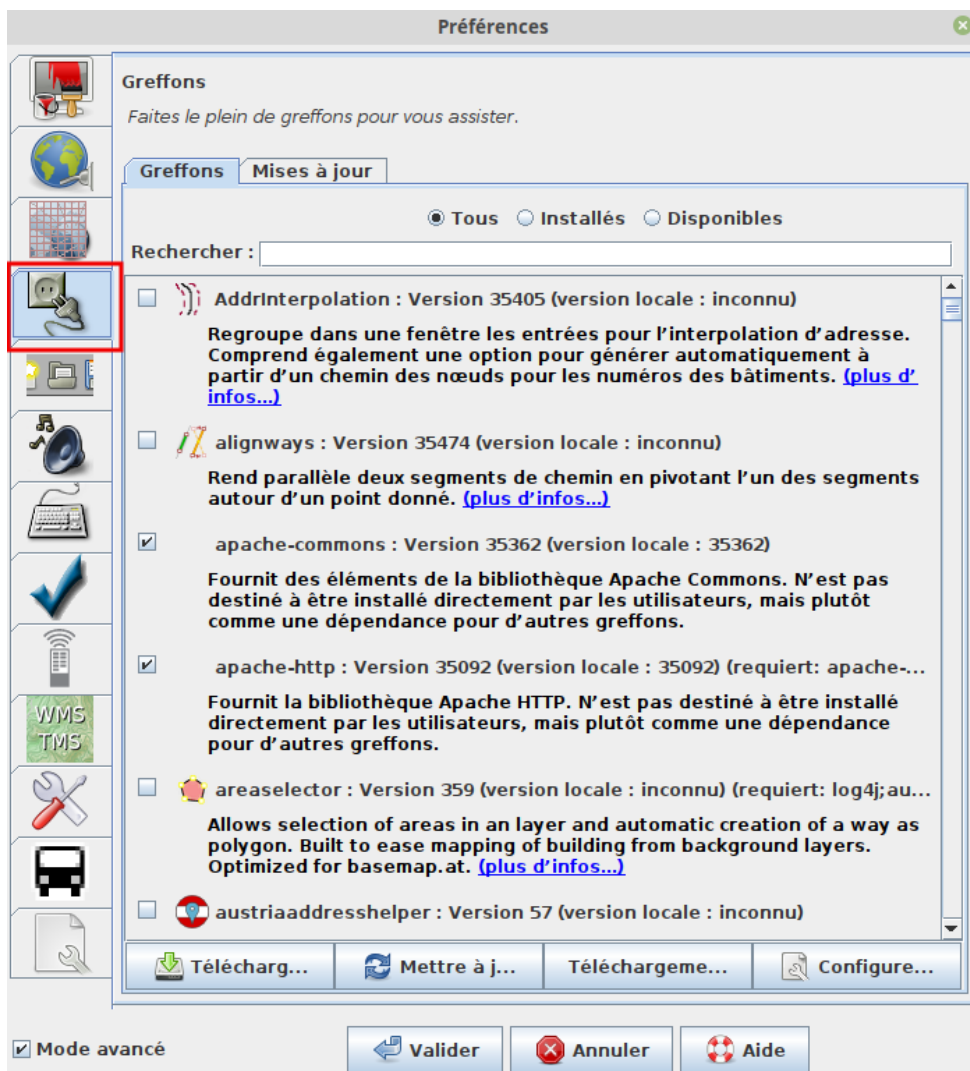
Cliquez sur *Autoriser maintenant*.

Saisir ses identifiants OSM ce qui suppose de s'être créé un compte OSM auparavant sur <https://www.openstreetmap.org/user/new>

Cliquez à nouveau sur *Autoriser maintenant*. Puis cliquez sur *Accepter l'autorisation*.

Ajout de plugins

Dans les **Préférences** cliquer sur l'onglet de l'icône « Prise ».



Cliquer sur **Télécharger** (la liste de greffons disponibles)

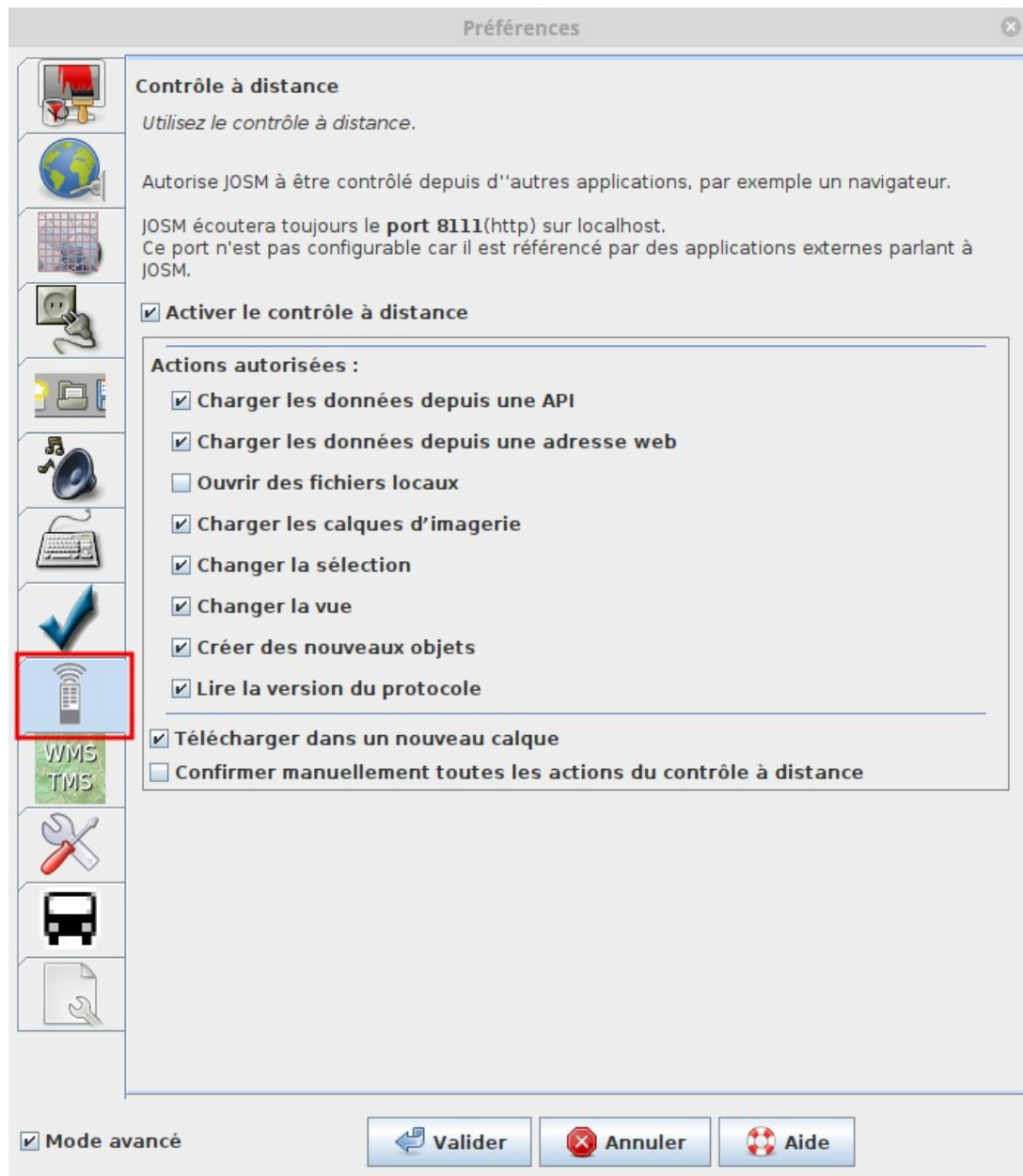
Greffons intéressants pour la contribution aux aménagements cyclables :

- utilplugin2
- Mapillary

Cochez les greffons voulus.

Cliquer sur l'onglet de l'icône « Ondes » **Activer le contrôle à distance**.

Cette fonctionnalité vous permettra notamment de pouvoir basculer de votre navigateur (quand vous êtes sur www.osm.org ou sur Mapillary) à l'édition directement.



Puis cliquez sur le bouton **Valider**.

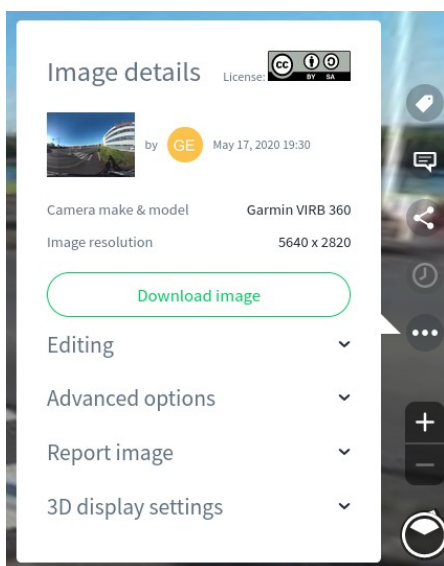
Puis **Redémarrer** JOSM.

Utilisation de JOSM

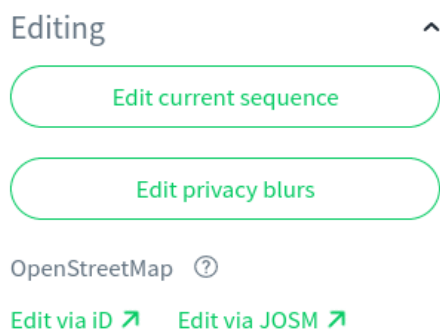
Télécharger les données sur la zone voulue

Depuis Mapillary où vous êtes connecté via votre compte OSM, allez sur <https://www.mapillary.com/app> et zoomez sur la zone qui vous intéresse ou utilisez la recherche pour saisir le nom d'une ville. Si vous zoomez, les traits verts se transforment en point, chaque point correspond à une photo.

Depuis la photo à partir de laquelle vous souhaitez contribuer, cliquez sur les 3 points dans les icônes de droite et cliquez sur **Editing**.



Vous avez alors le choix d'utiliser ID ou JOSM :



Cliquez sur **Edit via JOSM**.

JOSM vous affiche alors les données de la zone en question.

Déplacez la « carte » avec le **clic droit** de la souris.

Utilisez la molette pour zoomer / dézoomer

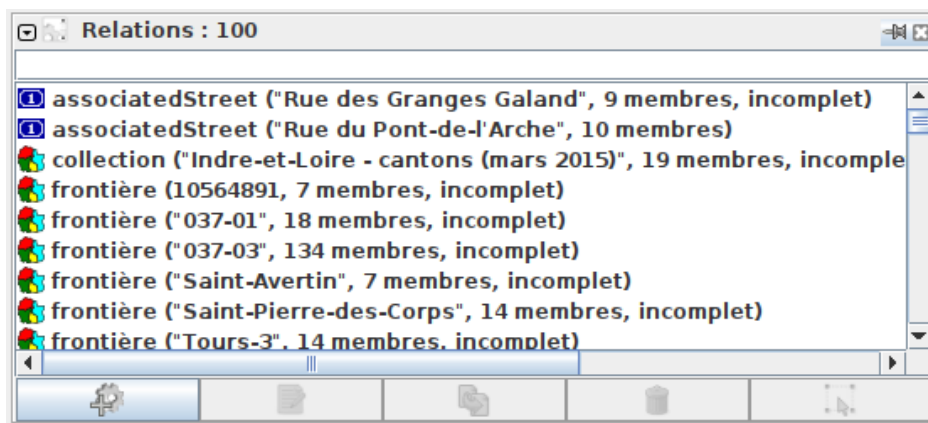
Astuce : prenez l'habitude de cliquer dans une zone sans données pour déplacer la carte, cela peut vous éviter de déplacer des données par erreur, en cas d'utilisation du mauvais bouton de la souris.

Afficher une imagerie en fond

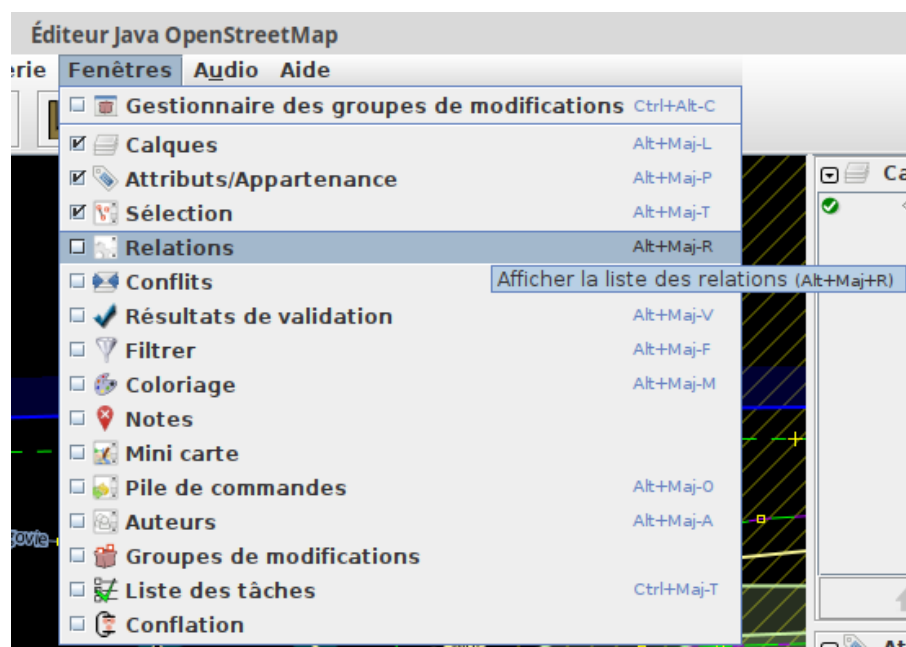
Allez dans le menu **Imagerie** et sélectionnez par exemple **BDOOrthoIGN**.

Masquer les volets qui ne vont pas nous servir

Sur les volets qui ne vous intéressent pas, cliquer sur la petite flèche en haut à gauche pour **Réduire le volet** ou sur la croix en haut à droite pour **Fermer le volet**.



Vous pourrez les réafficher au besoin en passant par le menu **Fenêtres**.



Vous pouvez par exemple conserver uniquement les volets :

- Calques
- Attributs/Appartenance
- Sélection

Afficher les attributs d'un objet

Cliquer sur un objet, par exemple une piste cyclable, pour afficher ses attributs dans le volet Attributs.

Afficher l'historique des modifications pour un objet

Cliquer sur un objet, puis cliquez sur **CTRL + H** (ou menu *Affichage / Historique*)

Vous pouvez alors voir toutes les modifications et les comparer entre elles.

Historique du chemin 40988617

Ver	A	B	Date	Utilisateur
5	<input type="radio"/>	<input type="radio"/>	16/07/12 12:49	OSMF Redaction Acc
6	<input type="radio"/>	<input type="radio"/>	18/07/12 10:56	Géovélo
7	<input type="radio"/>	<input type="radio"/>	26/11/12 17:33	Valkour
8	<input type="radio"/>	<input checked="" type="radio"/>	15/01/14 18:55	Virgile1994
9	<input type="radio"/>	<input checked="" type="radio"/>	20/05/20 13:44	Carto'Cité
10	<input type="radio"/>	<input type="radio"/>	20/05/20 14:14	Carto'Cité

Balises | **Nœuds**

Version 8 créée le 15/01/14 18:55 Version 9 créée le 20/05/20 13:44
Utilisateur : [Virgile](#) Utilisateur : [Carto'](#)
Groupe de modificati... 20018 Groupe de modificati... 8549

Transport en commun Tours Correction de la coronapiste ; la coronapiste est du côté est de la route et c'est une bidirectionnelle
Source Bing Aerial, Orthophoto Source Mapillary; BDOrtho IGN
: ToursPlus 2010, local knowledge

Clé	Valeur	Clé	Valeur
		cycleway:right	track
		cycleway:right:...	no
		description:covi...	Bidirectionnelle ...
highway	tertiary	highway	tertiary
lanes	2	lanes	2
oneway	yes	oneway	yes

Actualiser Fermer Aide

Supprimer des attributs d'un objet

Cliquer sur la ligne à supprimer puis cliquer sur le bouton Supprimer

Attributs : 6 / Appartenance : 5

Routes/Routes/Route tertiaire ...
Routes/Chemins/Bande cyclable ...

Clé	Valeur
cycleway:right	track
cycleway:right:oneway	no
description:covid19	Bidirectionnelle à droite du sens circulation
highway	tertiary
lanes	2
oneway	yes

Membre de	Rôle	Position
route ("3 : CHU Trousseau -> La Pléiade", 21...		132
route ("3a : Onze Arpents => La Pléiade", 26...		181
route ("3b : Chambray 2 -> La Pléiade", 272 ...		192
route ("19 : Saint-Avertin", 155 membres, inc...	forward	114
route ("104 : St Avertin => Becquerel", 94 m...	forward	84

Ajouter Modifier Supprimer

Récupérer et installer le rendu vélo JOSM de Cartocité

Rendez-vous sur la page :

<https://github.com/Cartocite/MapCSS-JOSM-Bicycle>

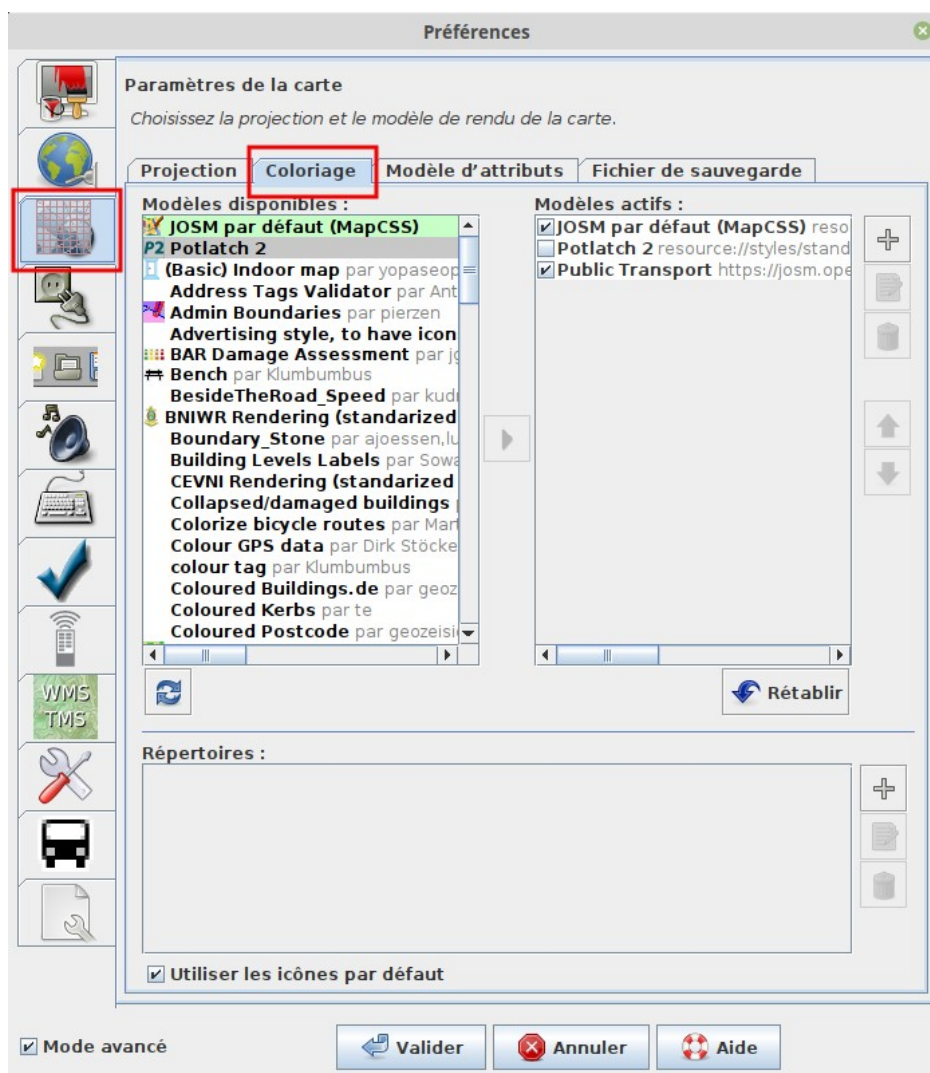
Cliquez sur **Clone or download** puis **Download ZIP**

Enregistrez le fichier sur votre ordinateur, dans un endroit où vous saurez le retrouver.

Décompressez le zip.

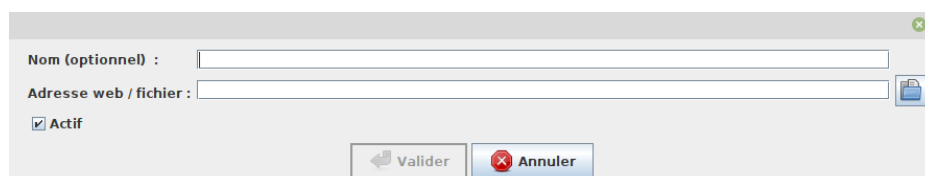
Depuis JOSM allez dans les **Préférences** (F12). Cliquez sur l'onglet de l'icône « Grille »

Choisissez la projection et le modèle de rendu de la carte. Depuis cet onglet cliquez sur l'onglet **Coloriage**.



Cliquez sur le + dans la colonne de droite.

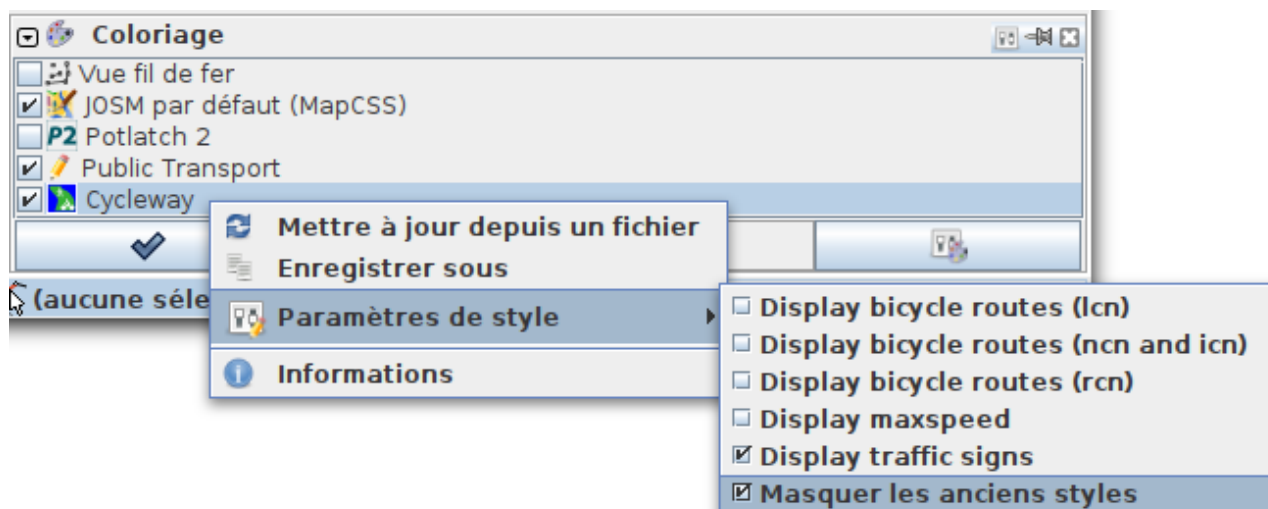
Dans la fenêtre qui s'ouvre alors, cliquez sur l'icône **Dossier** pour aller chercher le fichier cycleway.mapcss contenu dans le dossier que vous avez dézippé. Puis cliquez sur **Valider**.



Masquer les anciens styles

À partir du moment où vous avez intégré dans JOSM un nouveau rendu (ici le rendu vélo de Cartocité), vous pouvez alors masquer celui par défaut pour que cela ne fasse pas doublon.

Dans le menu cliquez sur **Fenêtres / Coloriage**. Dans le volet qui s'affiche alors dans la colonne de droite, cliquez sur le rendu **Cycleway** pour le sélectionner puis cliquez sur **Paramètres de style / Masquer les anciens styles**.



Télécharger les données d'une zone depuis JOSM

Nous avons au départ téléchargé les données à partir d'une zone sur laquelle nous nous étions situés depuis Mapillary. Mais il est bien sûr possible de récupérer les données d'une zone qu'on détermine depuis JOSM.

Sous la barre de menus, cliquer sur le bouton avec la flèche verte vers le bas **Télécharger les données cartographiques depuis un serveur de votre choix.**



C'est le carré rose qui donne les limites de la zone pour laquelle les données seront téléchargées.

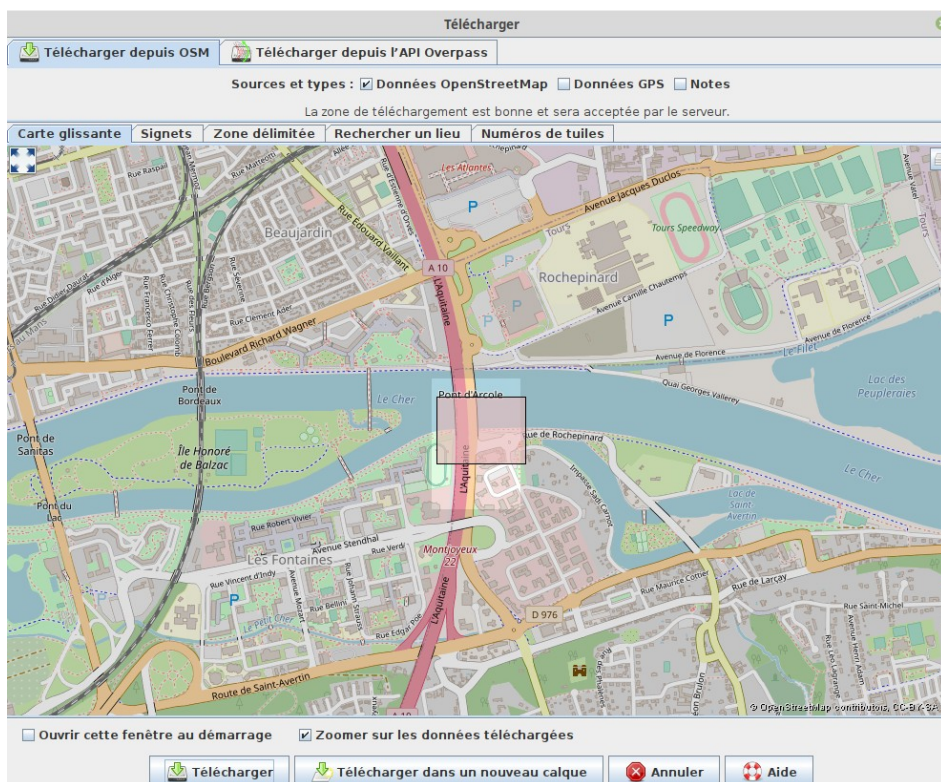
Pour modifier cette zone :

- utilisez le clic droit de la souris pour déplacer la carte
- utilisez la molette pour zoomer / dézoomer

Puis utilisez le clic gauche pour (clic gauche puis laisser cliqué et faire glisser) déterminer une nouvelle zone.

Attention : ne sélectionnez pas une zone trop grande (pour une meilleure efficacité, soulager les serveurs, limiter le risque de modifier des données sans le vouloir...). Ne sélectionnez pas non plus une zone trop petite, sinon vous serez obligé de refaire cette manipulation plusieurs fois. Par exemple, dans notre exemple il faudrait sélectionner le pont dans toute sa longueur, et un peu au-delà de part et d'autre.

Enfin, cliquez sur le bouton **Télécharger**.



Valider un groupe de modifications (Changeset)

Si vous souhaitez envoyer sur OSM les modifications que vous avez effectuées (création, modification, suppression...) cliquez sous la barre de menus, sur le bouton avec la flèche verte vers le haut **Envoyer les modifications du calque actif**. (ou CTRL + MAJ + ↑)



Saisissez dans le 1^{er} champ **Ajoutez un commentaire** l'objet de votre modification. Soyez le plus précis possible, cela permettra à d'autres contributeurs de comprendre ce que vous avez voulu faire... et de vérifier si cela correspondait à ce que vous avez effectivement fait.

Saisissez dans le 2^e champ les sources que vous avez utilisées (imagerie depuis la rue, orthophoto, Survey, Local Knowledge...).

Attention : Assurez-vous avant de le faire que la licence de ces sources vous autorise à saisir ces données dans OSM.

Envoi vers 'https://api.openstreetmap.org/api/0.6/'

1 objet modifié :

- 933985335

Groupes de modifications Avancé

Paramètres Attributs du groupe de modifications

Attributs du groupe de modifications

Ajoutez un commentaire :

Supprimer une fausse coronapiste

Préciser la source des données pour ces modifications:

Obtenir automatiquement la source à partir des calques courants (juste une fois)

Mapillary;BDOrthoIGN

Les objets seront envoyés vers un **nouveau groupe de modifications**. Le groupe de modifications sera **fermé** après l'envoi. ([configurer le groupe](#))

1 objet sera envoyé vers un **groupe de modifications** via une requête. ([paramètre avancé](#))

J'aimerais que quelqu'un vérifie mes modifications.

Envoyer Annuler Aide

Avant de valider, vous pouvez cocher la case **J'aimerais que quelqu'un vérifie mes modifications**. Des contributeurs pourront alors s'assurer que vos modifications sont correctes par rapport aux pratiques. Si vous connaissez des contributeurs, vous pouvez leur demander aussi directement (via la messagerie interne à OSM par exemple).

Couper un chemin (way)

Lors de la création d'aménagements cyclables dans OSM, il est fréquent de devoir couper des linéaires, parce que par exemple une bande ou une piste cyclable n'est présente que sur une partie (dans le sens de la longueur) de la rue.



Dans les outils colonne de gauche, cliquez sur l'icône « Ligne » **Dessiner des nœuds**.

Puis cliquer 1 fois, sur le chemin que vous souhaitez couper, à l'endroit précis où vous souhaitez le couper. Tapez sur la touche ECHAP de votre clavier pour arrêter la saisie de nœuds. Cela crée un point sur le chemin.

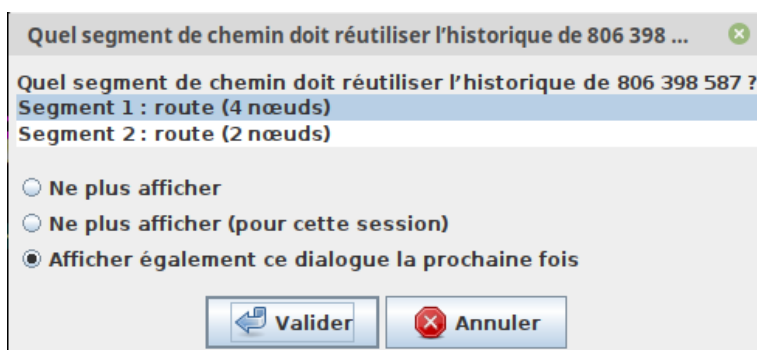


Désormais dans les outils colonne de gauche, cliquez sur l'icône « Main » **Sélectionner, déplacer, étendre et faire pivoter les objets**.

Vous devez maintenant sélectionner à la fois ce point que vous venez de créer et le chemin : cliquez sur le chemin pour le sélectionner, maintenez la touche MAJ enfoncée et cliquez sur le point que vous avez créé. Vos deux objets sont sélectionnés.

Cliquez alors dans le menu Outils/Couper le chemin

JOSM vous propose par défaut de basculer l'historique de l'objet que vous coupez en deux parties sur la partie qui comprend le plus de nœuds, laissez ce choix par défaut et cliquez sur **Valider**.



Ajouter des attributs à un objet

Cliquez sur l'objet.

Dans le volet attribut, cliquez sur **Ajouter**.

Saisissez une clé puis une valeur puis cliquez sur **Valider**.

Note :

Clé : description:covid19

Valeur : Bidirectionnelle à droite de la route

Une clé est un champ « normé »: il est possible d'inventer une clé (c'est la souplesse d'OSM), cependant elle doit suivre la logique des clés préexistantes. La création d'une clé est généralement d'abord soumise à la communauté pour discussion, afin de faire le choix le plus pertinent au vu du type d'objet qu'on souhaite décrire, de la façon dont sont décrits les objets préexistants, de la façon dont ces données pourraient être réutilisées (ou pas) dans des logiciels exploitant ces données.

Exemple :

La clé description existait. La communauté a eu besoin de pouvoir détecter tous les objets « temporaires » créés pendant la crise sanitaire liée au covid19. Elle a donc utilisé la clé existante et l'a combinée avec un « suffixe » précisant cette clé. Cela donne description:covid19

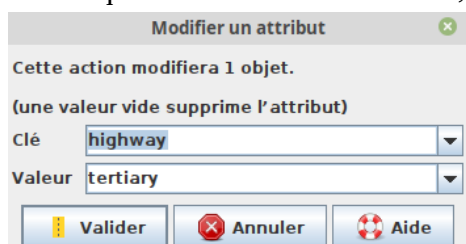
Certains champs Valeur sont « normés », mais d'autres sont libres, cela dépend de la clé. Exemple le champ valeur de la clé description est libre. Tandis que le champ valeur de la clé bicycle_parking a un certain nombre d'items déjà prédéfinis (stands, wall-loops, rack...). Cependant même dans ce dernier cas il est possible de créer une nouvelle valeur, si un nouveau type de parkings vélo apparaissait sur le terrain.

Ajouter des attributs à un objet par un copier-coller

Si on a repéré dans le wiki un ensemble clé-valeur que l'on souhaite ajouter à notre objet, on peut le copier dans le wiki. Puis, dans JOSM, sélectionner l'objet auquel on souhaite ajouter ces attributs. Et aller dans le menu **Edition / Coller les balises** (CTRL + MAJ + V).

Modifier des attributs

Cliquer sur l'objet pour le sélectionner. Dans le volet Attributs, cliquer sur la ligne du couple clé-valeur que vous souhaitez modifier, et cliquez sur le bouton **Modifier**.



Modifier un attribut

Cette action modifiera 1 objet.
(une valeur vide supprime l'attribut)

Clé

Valeur

Saisissez les valeurs voulues et cliquez sur **Valider**.

Avertissements au moment de valider

Il est possible qu'au moment où vous allez vouloir envoyer les données que vous avez modifiées, vous ayez des avertissements de la part de JOSM.

Soit ces avertissements sont en lien avec la modification que vous venez d'effectuer : vérifiez si vous n'avez pas fait d'erreur.

Soit ces avertissements concernent d'autres objets qui sont sur la zone pour laquelle vous renvoyez les données : si vous savez corriger le problème, faites-le, sinon validez malgré les avertissements. Assurez-vous auparavant que ces avertissements ne soient pas indirectement liés à vos modifications. Vous avez peut-être modifié des relations, déplacé ou supprimé des données sans le vouloir. En cas de doute ne validez pas et demandez de l'aide à d'autres contributeurs.

Copier des attributs d'un objet vers un autre

Sélectionnez le 1er objet.

Dans le volet attributs sélectionnez la ligne qui vous intéresse, puis faites CTRL + C

Sélectionnez le 2e objet, puis faites CTRL + MAJ + V

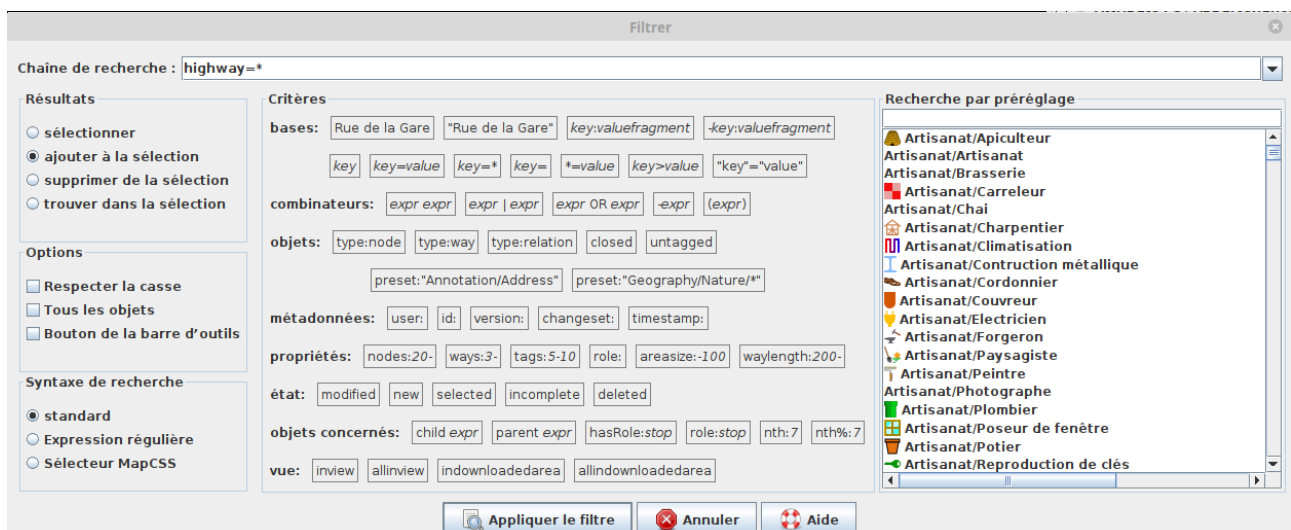
Vérifiez dans le volet attributs du 2^e objet que les attributs se sont copiés comme vous le souhaitiez.

Activer des filtres

Cliquer sur le menu *Fenêtres / Filtrer*.

Dans le volet Filtres qui s'est alors affiché colonne de droite, cliquer sur + pour ajouter un filtre.

Saisir le type d'éléments que vous souhaitez masquer: ex `highway=*` puis cliquez sur **Appliquer le filtre**.



Puis dans le volet Filtres, en haut à droite, sur la ligne correspondant au filtre que vous venez de créer, cochez la case à cocher sous le I pour **Inverser le filtre** : ainsi JOSM masquera tout (bâtiments...) sauf les objets de type Highway.



Créer un cédez-le-Passage cycliste au feu (relation)

Un cédez-le-Passage cycliste au feu se décrit dans OSM sous la forme d'une relation. Vous trouverez la façon de le taguer dans la page <https://wiki.openstreetmap.org/wiki/FR:Bicycle>

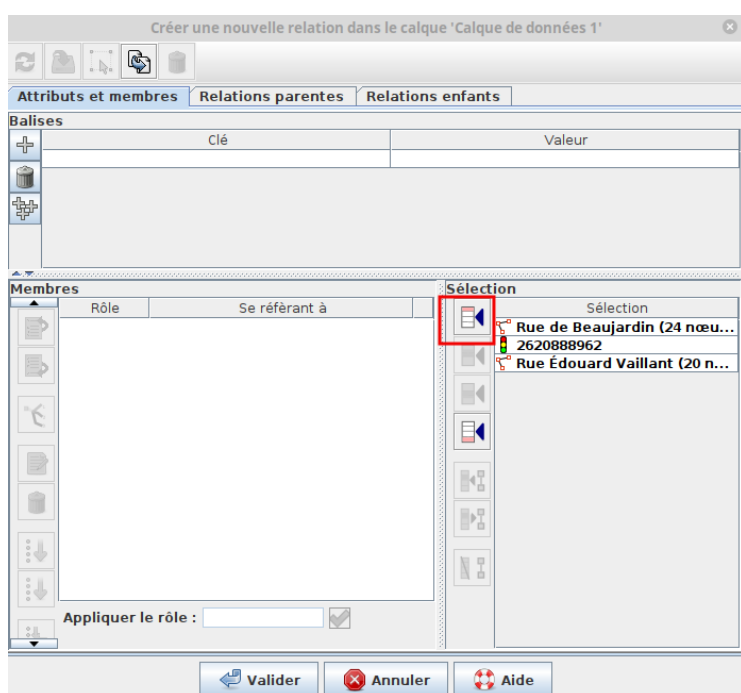
Afficher le volet Relations : menu **Fenêtres/Relations**.

Il va falloir sélectionner 3 objets en même temps en maintenant la touche MAJ enfoncée :

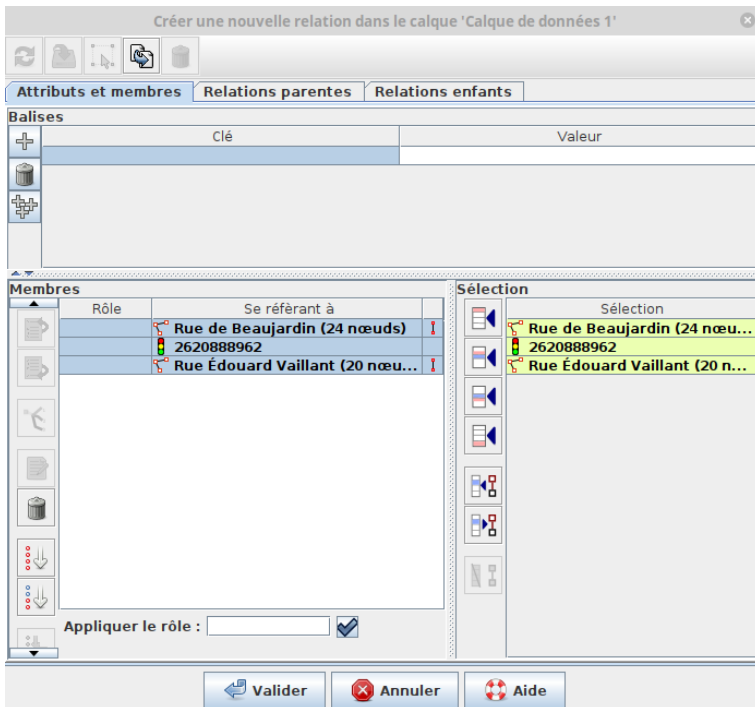
- sélectionner la rue d'origine
- sélectionner le feu
- sélectionner la rue de destination

Tandis que vos 3 objets sont sélectionnés, cliquez, dans le volet Relations, sur le +.

Une fenêtre apparaît alors, vous proposant d'ajouter les 3 objets (colonne de droite) en tant que membres de cette nouvelle relation. Cliquez sur l'icône sous le mot sélection.



Vos 3 objets apparaissent désormais dans la colonne de gauche, en tant que membres.



Dans le champ clé, saisissez le type de relation : `type`
et sa valeur : `restriction`

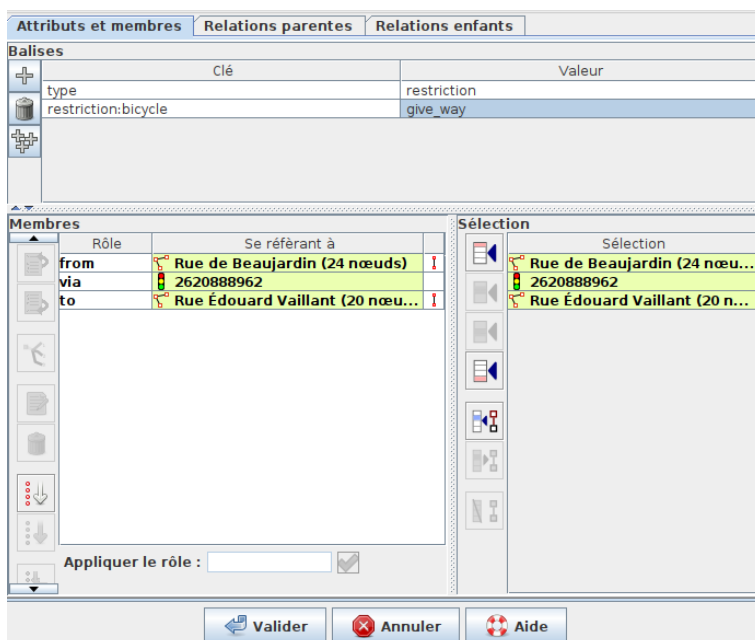
Ajoutez un nouvel attribut ayant pour clé : `restriction:bicycle`
et pour valeur : `give_way`

Il faut désormais préciser la façon dont ces 3 objets sont reliés entre eux en saisissant dans la colonne Rôle :

Pour la ligne de la rue d'origine : `from`

Pour la ligne du feu : `via`

Pour la ligne de la rue de destination : `to`



II – QUESTIONS ET RÉPONSES

Alternatives libres à Mapillary ?

<https://openstreetcam.org/map/>

<https://openpathview.fr/>

Comment différencier un trottoir cyclable et une voie verte ?

Il faut différencier ce qui fait qu'un aménagement correspond à la définition d'une voie verte et la présence d'un panneau voie verte. Par exemple, une voie verte n'est pas censée être un trottoir, car elle c'est une « route » (Art. R110.2 du Code de la route). De plus la jurisprudence (<http://www.pietons.org/file/medtool/webmedtool/pietool01/botm0008/pdf00002.pdf>) précise que « peuvent être créées, sur les trottoirs, des zones spécialement réservées aux cycles, à condition qu'elles soient délimitées et séparées de l'espace réservé aux piétons, qui doit rester normalement praticable par eux. » La donnée OSM doit refléter le terrain : ici c'est un trottoir partagé entre piétons et cyclistes sans séparation, et un panneau voie verte est présent.

Est-ce qu'il y a une forme de compatibilité entre OSM et le projet d'un "géostandard" initié par le Cerema/Velo&Territoire ?

Il y a une réflexion en cours, au niveau national, sur la création d'un standard de description des données vélo. Aujourd'hui OSM est sans doute le projet qui à l'échelle nationale contient le plus de données vélo. Ce sont pour l'instant deux choses distinctes.

Réflexion sur la création d'un standard des données vélo au niveau national :

<https://www.velo-territoires.org/observatoires/observatoire-national-des-veloroutes-et-voies-vertes/geostandard-velo/>

<https://www.velo-territoires.org/observatoires/observatoire-national-des-veloroutes-et-voies-vertes/standard-de-donnees-amenagements-cyclables/>

<https://www.velo-territoires.org/actualite/2020/05/20/cartographier-amenagements-cyclables-de-transition/>

Que faire en cas de doute sur la façon de cartographier un aménagement cyclable ?

Si vous avez identifié des utilisateurs OSM spécialisés dans la cartographie des aménagements cyclables comme Charles ou Simon, vous pouvez les contacter directement via la messagerie interne à OSM.

Sinon vous pouvez poser une question sur le forum <https://forum.openstreetmap.fr/> ou sur la liste de discussion OSM francophone généraliste <https://lists.openstreetmap.org/listinfo/talk-fr> ou encore sur la liste spécifique OSM et Vélo que nous avons créée : velo@listes.openstreetmap.fr cf <https://listes.openstreetmap.fr/www/info/velo>

Peut-on intégrer la position de compteurs vélo sur OSM ?

<https://wiki.openstreetmap.org/wiki/FR:Key:monitoring:bicycle>

Exemple de compteur piéton + vélo

enterré : <https://www.openstreetmap.org/edit#map=19/49.50657/0.08904>

2 requêtes différentes pour afficher / comptabiliser les Aménagements cyclables temporaires liés au COVID-19 :

- Celle de Florimond : <http://overpass-turbo.eu/s/Ubx>
- Celle d'Antoine : <http://overpass-turbo.eu/s/UmJ>

Récupérer les coordonnées d'un objet ou d'un point sur www.osm.org :

- Méthode 1 : Clic droit / Afficher l'adresse
- Méthode 2 : clic sur icône "Partage", puis cocher "Inclure le marqueur" et déplacer la carte pour que le marqueur se retrouve à l'endroit voulu. Relever les coordonnées géographiques qui s'affichent (possibilité de copier/coller un lien à partager)

Comment ajouter un "Tourne-à-droite avec relation entre les 2 voies ?

- Avec ID : <https://forum.openstreetmap.fr/viewtopic.php?f=2&t=759&p=16409&hilit=%C3%A9dez+le+passage+cycliste+au+feu#p16409>
- Avec JOSM : voir la vidéo du webinaire et cf le tuto ci-dessus

III - LIENS

Cartographier les aménagements cyclables : <https://wiki.openstreetmap.org/wiki/FR:Bicycle>

Cartographier les aménagement cyclables temporaires :
[https://wiki.openstreetmap.org/wiki/FR:Covid-19 -
_how_to_map#Fermeture_des_chemins_et_des_routes](https://wiki.openstreetmap.org/wiki/FR:Covid-19_-_how_to_map#Fermeture_des_chemins_et_des_routes)

Angers carte de liaison avec l'agglomération pas encore les coronapistes, utilisée pour la campagne des municipales

http://umap.openstreetmap.fr/fr/map/carte-de-travail-place-au-velo-angers-alm_394540#11/47.4724/-0.3735

Vérifier des contributions douteuses : <https://resultmaps.neis-one.org/osm-suspicious#6/46.309/3.362>